

# LA TUA GUIDA PER L'ALIMENTAZIONE DEGLI UCCELLI

Ispirata dalla scienza



YOUR  
BIRDS  
AT  
THEIR  
BEST

Scopri la nostra guida passo-passo  
per il passaggio ai granuli estrusi e i  
nuovi pastoncini per insettivori e granivori

 VERSELE-LAGA

**NutriBird**



# SOMMARIO

<b>Introduzione</b> .....	
NutriBird, un marchio Versele-Laga .....	p. 4 - 5
La nutrizione TUTTO-IN-UNO .....	p. 6 - 9
<b>La nostra gamma</b> .....	p. 10 - 11
Estrusi .....	p. 13 - 29
Pastoncini all'uovo .....	p. 30 - 36
Treats .....	p. 37
Pastoncini per insettivori e frugivori.....	p. 38 - 41
Pappe da imbecco .....	p. 42 - 47
Gel.....	p. 48 - 49
<b>Oropharma Integratori alimentari e prodotti ambientali.....</b>	p. 50
Schema di utilizzo.....	p. 51



# NUTRIBIRD, UN MARCHIO VERSELE-LAGA

Una seconda generazione prende il timone dell'azienda.  
**Con la stessa passione nell'offrire agli animali un'alimentazione ideale,** l'azienda crea il primo mangime di alta qualità per colombi, per uccelli e per animali da reddito su larga scala.

## 1957



## 1932

Prudent Versele inizia a produrre mangimi per animali da reddito. Un prodotto di qualità fatto con una **profonda conoscenza delle esigenze degli animali.** Il successo è immediato e l'azienda è subito in grado di soddisfare la grande domanda.

## 1969

Il successo delle prime due generazioni non passa inosservato. Quando la terza generazione inizia ad espandere l'attività in Europa occidentale ed orientale, l'Azienda pian piano diventa **il produttore principale a livello europeo di alimenti per animali.**

Viene lanciata **la linea Prestige, composta da miscele di semi di alta qualità** per soddisfare le esigenze degli appassionati di uccelli.

**1975**

*Prestige*

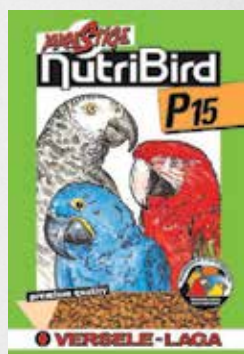


**1987**

Consapevole dell'importanza e del bisogno di alimenti morbidi, **Versele-Laga acquisisce Orlux**, un marchio leader nella produzione di pastoncini all'uovo, di complementari minerali e di prodotti per la salute e la cura degli uccelli.

L'inizio di una nuova era per l'alimentazione degli uccelli. Vengono introdotti sul mercato i primi **granuli estrusi NutriBird**.

**1994**



**OGGI**

Versele-Laga è un esperto nell'alimentazione e nella cura degli uccelli. Dai mangimi agli snacks, dalle lettiere ai complementari. **Continuiamo ad innovare** i nostri prodotti per dare ai nostri amici pennuti solo il meglio.

**Con Orlux pastoncini, sotto l'ala protettiva di NutriBird**, possiamo offrirvi una scelta più completa di menù per i vostri uccelli.


# LA NUTRIZIONE TUTTO-IN-UNO PER TUTTE LE SPECIE DI UCCELLI IN OGNI FASE DELLA LORO VITA

Chi possiede un uccello, sa che ognuno di loro ha esigenze diverse. Probabilmente dovete prendervi cura di uccelli di specie diverse e di età differenti. Trovare la giusta alimentazione per i vostri uccelli è ciò che fa la differenza. Un approccio personalizzato e adattato per ciascun uccello garantirà una buona condizione fisica ed un allevamento ottimale.

Con una gamma di prodotti facili da utilizzare e la nostra esperienza, siamo qui per aiutare i vostri uccelli a crescere in modo sano. Grazie a NutriBird avete la certezza di mantenere i vostri uccelli in ottime condizioni. Per tutto l'anno.

NutriBird combina tutti i nutrienti essenziali in un'unica gamma di prodotti "tutto-in-uno": Che si tratti di granuli estrusi, di pastoncini, di pappe per l'imbecco o di gel, NutriBird vi offre la nutrizione completa e bilanciata di cui i vostri uccelli hanno bisogno.

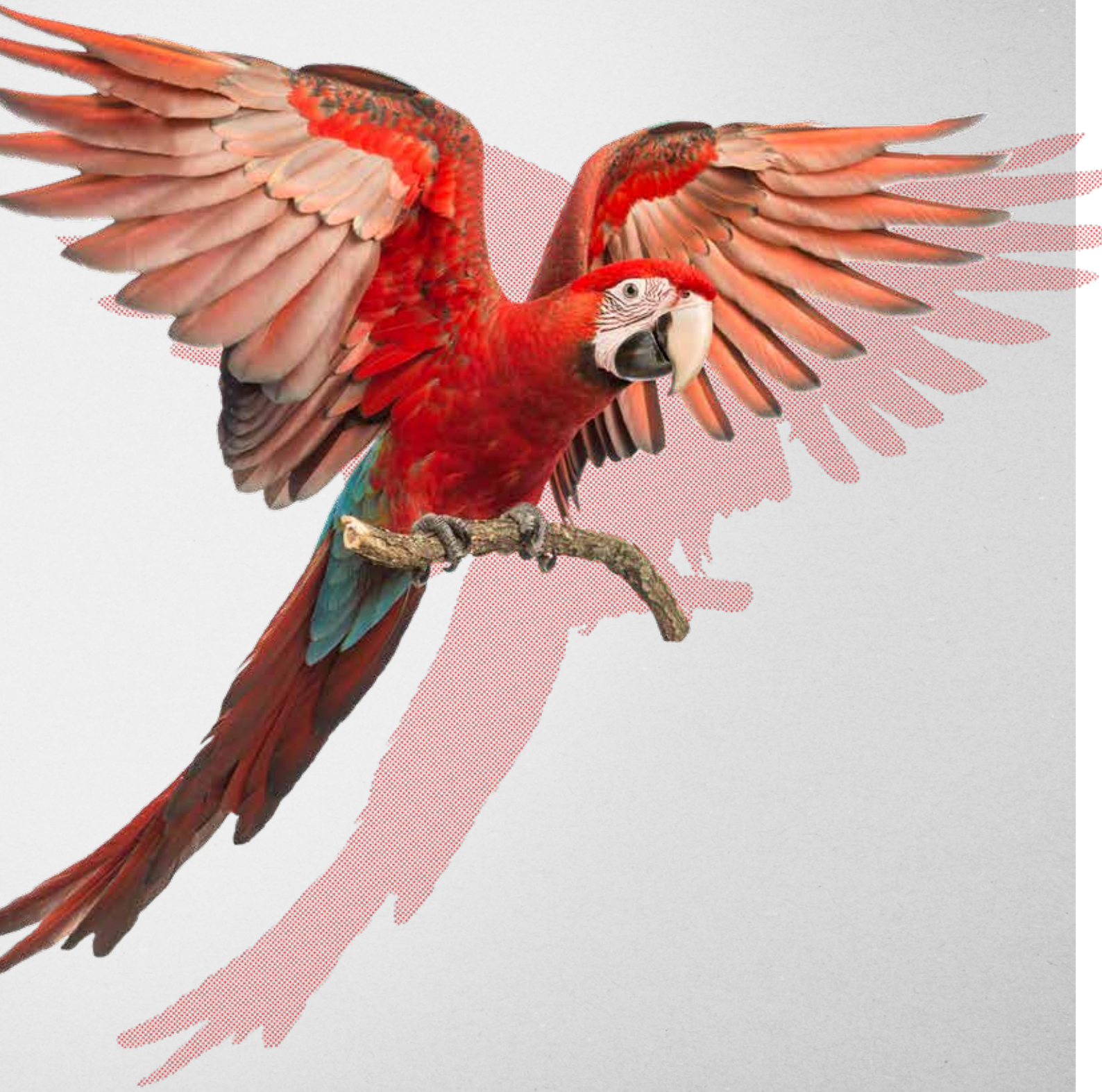


**Tony Silva**   
Avicoltore e ornitologo  
di fama mondiale



*Ogni giorno mi affido a NutriBird per mantenere in salute i miei uccelli. È un alimento nutriente, basato su conoscenze scientifiche ed offerto da un'azienda che produce direttamente i suoi stessi alimenti. È questo che mi dà sicurezza nel dare NutriBird ai miei uccelli, dai parrocchetti agli ara giacinto e ai cacatua delle palme.*







## CON TUTTI I NUTRIENTI ESSENZIALI PER UNA DIETA BILANCIATA

Per un'alimentazione ottimale le miscele per uccelli dovrebbero contenere, nel giusto rapporto, oltre 40 differenti elementi. Non solo la quantità, ma anche l'equilibrio tra questi deve essere corretto. Carenza di calcio e vitamina A, obesità, gotta ed emocromatosi sono affezioni di fronte alle quali si trovano quotidianamente a confronto medici veterinari. Le carenze alimentari meno visibili spesso non vengono individuate e si traducono in malattie a carattere cronico come le anomalie del piumaggio, la diminuzione della fertilità e l'abbassamento della vita media dell'animale. Con NutriBird i vostri uccelli riceveranno tutti i nutrienti di cui hanno bisogno, in base alla specie e alla fase di vita.



## ELABORATO DA VETERINARI AVIARI, NUTRIZIONISTI ED ORNITOLOGI

Per NutriBird, la scienza viene prima di tutto. Il nostro team composto da veterinari aviari, nutrizionisti ed esperti, usa solamente ingredienti che rispettano i più severi criteri di qualità, assicurando così l'introduzione di tutti i nutrienti essenziali per una sana alimentazione quotidiana. Noi iniziamo dove gli altri si fermano.



## USATO DAI MIGLIORI ALLEVATORI E ZOO DI TUTTO IL MONDO

I prodotti della gamma NutriBird sono il frutto di avanzate ricerche scientifiche e di studi approfonditi, e questo garantisce una qualità superiore, che risponde alle difficili esigenze di ogni specie di uccello. La rigorosa selezione e lavorazione degli ingredienti fanno di NutriBird l'alimentazione più completa presente sul mercato. Ecco perché i migliori allevatori e zoo si affidano all'esperienza di NutriBird.



# LA NOSTRA GAMMA



PAPPE PER  
L'IMBECCO

PASTONCINI  
ALL'UOVO PER  
GRANIVORI

GEL

## PASTONCINI PER INSETTIVORI



ESTRUSI



# GRANULI ESTRUSI

NutriBird è il precursore europeo ed ha iniziato la produzione di estrusi sin dal 1994. L'estrusione è un processo di produzione che, grazie all'aggiunta di acqua e vapore, consente di cuocere in breve tempo gli elementi che costituiscono l'alimento, a differenza dei prodotti pellettati che non sono precotti e sono più difficili da digerire. Questo consente una migliore solubilità delle sostanze nutritive che diventano maggiormente assimilabili: il prodotto aumenta la propria digeribilità. Grazie alle alte temperature durante il processo di estrusione (oltre i 150°C), i batteri vengono completamente eliminati, riducendo così qualsiasi possibilità di infezione attraverso l'alimentazione.

I granuli estrusi contengono solo materie prime di qualità che vengono selezionate in base alle naturali abitudini alimentari delle varie specie di uccelli. Inoltre, le formule NutriBird sono integrate con importanti ingredienti funzionali per mantenere in salute i vostri uccelli, aiutandoli ad avere una condizione fisica migliore e un allevamento ottimale.

## MOS

Come allevatori, a volte ci si imbatte in uccelli con problemi di salute più o meno gravi. Specialmente gli esemplari giovani sono più sensibili a problemi gastrointestinali, soprattutto quando sono sottoposti ad alti livelli di stress. Per tenere sotto controllo questi problemi NutriBird utilizza i M.O.S. (Mannano-Oligosaccaridi). Questi estratti naturali della parete cellulare impediscono ai batteri nocivi di attaccarsi alla parete intestinale.

## Yucca schidigera

Tutti i prodotti NutriBird contengono Yucca schidigera. Gli estratti di Yucca sono estratti vegetali che fissano chimicamente l'ammoniaca nell'apparato intestinale, comportando una conseguente riduzione dell'odore delle feci. Questa pianta medicinale è inoltre nota per ridurre le infiammazioni e migliorare la digestione delle proteine.

## Argilla naturale (bentonite)

L'argilla naturale bentonite assorbe l'umidità delle feci, migliorandone così la consistenza. Inoltre, lega le tossine nel tratto intestinale, migliorando la salute dell'intestino.



DIETA COMPLETA  
E BILANCIATA

Non solo le dimensioni e la forma vengono adattate alle specie, ma anche la composizione riflette le particolari esigenze nutrizionali degli uccelli.



IMPEDISCE  
L'ALIMENTAZIONE  
SELETTIVA

I granuli estrusi hanno tutti lo stesso valore nutritivo. In questo modo non c'è il rischio di un'alimentazione selettiva e di conseguenti carenze nutrizionali.



MENO SPRECHI  
DI CIBO

Poiché i granuli estrusi sono di alta qualità e facilmente digeribili, gli uccelli che vengono nutriti con NutriBird mangiano fino a 1/3 in meno di prodotto rispetto alla normale alimentazione a base di granaglie e semi. Inoltre, dopo che gli uccelli si saranno abituati, non ci saranno fuoriuscite di cibo come quando gli uccelli ricercano i loro semi preferiti nella ciotola, e nemmeno sprechi di semi sbucciati.



# OTTIENI I MIGLIORI RISULTATI NELL'ALLEVAMENTO

L' allevatore sa che la dieta di un uccello deve essere adattata alle sue esigenze specifiche durante la stagione riproduttiva. Dopo tutto, per avere dei piccoli in salute è necessaria una vasta gamma di nutrienti. Rispetto alle formule per il mantenimento, quelle per la riproduzione hanno un contenuto più elevato di proteine ed aminoacidi essenziali. Sono più ricche in calcio, vitamine ed oligoelementi, che sono essenziali per stimolare l'istinto riproduttivo, per la produzione di uova sane e per una crescita sana.

Quando si avvicina il periodo della riproduzione, la natura invia agli uccelli diversi segnali: le giornate si allungano, ci sono più insetti, le piante di frutti iniziano a crescere e si ha così una dieta più ricca di nutrienti essenziali; un segnale chiaro per i futuri genitori che vogliono sfamare altri becchi. Con la formula per la riproduzione NutriBird si stimola questo segnale naturale.

A differenza dei mammiferi, dove il feto viene nutrito attraverso il cordone ombelicale, i piccoli degli uccelli si devono nutrire con le sostanze che sono presenti nell'uovo. Grazie agli apporti più elevati di vitamine ed oligoelementi delle formule per la riproduzione, NutriBird contribuisce alla nascita di uccelli più forti e sani.

Le formule per la riproduzione forniscono un'alimentazione più ricca, per questo è molto importante non somministrarle per tutto il corso dell'anno, ma solo quando si vuole facilitare l'istinto riproduttivo.



*Le formule per la riproduzione vengono somministrate 2 o 3 settimane prima dell'accoppiamento, o da 4 a 6 settimane prima della data prevista per le prime uova. Continuare a somministrarla fino a quando i giovani uccelli non hanno completato la muta. Dopo averli allevati a mano, ai piccoli viene somministrata la formula per la riproduzione, che è ricca in proteine, finché non sono completamente cresciuti e hanno passato la muta.*



## APPROVATO DAL DR. PATRICK

Per molti allevatori e proprietari di uccelli il veterinario belga Dott. Patrick Ghysels non è certamente uno sconosciuto: è presente a tutte le più importanti mostre ornitologiche ed altri eventi del settore ed è sempre disponibile con consigli sull'alimentazione o con una risposta alle molte domande sul mondo degli uccelli. Il Dott. Patrick Ghysels ha conseguito il titolo di Dottore in Medicina Veterinaria presso l'Università di GFemminat (B) nel 1983, con la tesi "Malattie degli uccelli e degli animali da compagnia".



In qualità di veterinario, la sua esperienza si concentra sulla nutrizione degli uccelli. Come consulente tecnico di Versele-Laga, è coinvolto da oltre 25 anni nello sviluppo e nella commercializzazione dei prodotti per l'alimentazione e la cura degli uccelli come Prestige, Orlux, NutriBird e Oropharma. Più di 400 uccelli al centro animali di Versele-Laga sono sotto la sua supervisione.

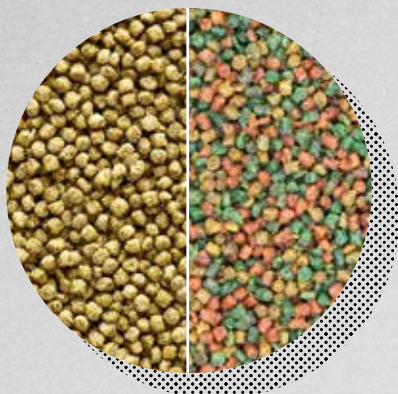
Durante i suoi oltre 50 anni di attività come allevatore e proprietario di uccelli, un'ampia varietà di specie di uccelli ha abitato e si è riprodotta nelle sue voliere e gabbie: canarini da canto e da posa, uccelli tropicali, parrocchetti e pappagalli, uccelli ornamentali come anatre, fagiani e struzzi. Negli ultimi 20 anni la sua collezione comprende anche coppie di pappagalli da riproduzione e una grande voliera con uccelli insettivori e indigeni. Nel corso degli anni è stato ospite di tutti i principali parchi ornitologici e di centinaia di importanti allevamenti in tutto il mondo; grazie a ciò si è creata col tempo una rete di esperti che, insieme a lui condividono esperienze e conoscenze sul mondo dell'avicoltura, permettendo così di avere una conoscenza più approfondita delle specifiche esigenze di ogni specie di uccelli.

Partecipa regolarmente a meeting e conferenze per allevatori aviari, veterinari e zoo in tutto il mondo. I suoi consigli, basati sulla sua formazione accademica, su oltre 50 anni di esperienza come allevatore di uccelli e sullo scambio di conoscenze con altri esperti, sono molto apprezzati e seguiti. È autore di decine di articoli che trattano il tema dell'alimentazione degli uccelli.

Dal 2015 il Dott. Patrick Ghysels è membro del Consiglio Fiammingo Flemish Council for Animal Welfare e collabora nella stesura di leggi e decreti. Nel suo ruolo di consulente è attento al benessere degli animali e anche agli interessi dei proprietari di animali, degli allevatori e dei negozianti.

# DAGLI INDIGENI AI BUCEROTIDI

## CANARINI E INDIGENI



C19 Original | C15 - C19

Per canarini, indigeni e altri piccoli uccelli granivori abbiamo la gamma NutriBird C. Questi sono i nostri granuli estrusi più piccoli. Non solamente la dimensione e la forma sono adattate al becco dei passeriformi, ma anche la composizione corrisponde alle loro esigenze nutrizionali.

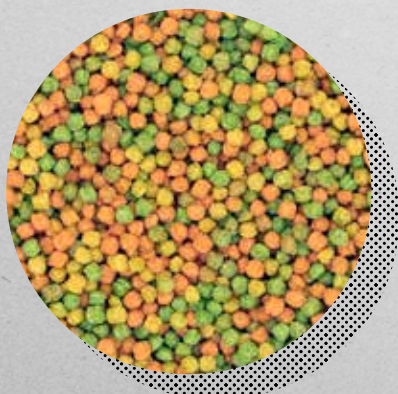
Gli estrusi multicolore C15 e C19 sono pensati per il mantenimento e la riproduzione di piccoli uccelli granivori.

Il colore del piumaggio dei canarini è anche influenzato dai pigmenti presenti nell'alimentazione, per questo abbiamo creato anche degli estrusi i cui ingredienti sono stati accuratamente selezionati per contenere il minor numero possibile di pigmenti naturali come il beta-carotene e la luteina. Si tratta degli estrusi monocolore C19 Original, che sono estremamente adatti ai canarini bianchi ed altri uccelli chiari durante la fase della riproduzione o muta.

## COCORITE, PARROCCHETTI E PAPPAGALLI

Tutti gli estrusi per parrocchetti e pappagalli contengono frutta. Gli estrusi per cocorite e altri piccoli parrocchetti contengono molti semi di miglio, mentre quelli per grandi parrocchetti e pappagalli contengono il 10% di arachidi sgusciate. Inoltre, avete la possibilità di scegliere tra la linea NutriBird Original, i cui granuli hanno forma e colore uguali e, quelli appartenenti alla linea NutriBird Tropical che invece presentano colori e forme diverse.

- B14 e B18 estrusi per cocorite e altri piccoli parrocchetti
- G14 e G18 estrusi per grandi parrocchetti
- P15 e P19 estrusi per pappagalli



B14 - B18



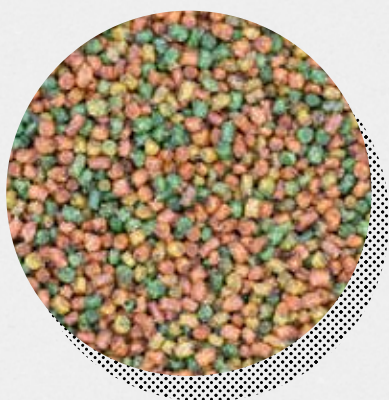
G14 - G18 Original | G14 - G18 Tropical



P15 - P19 Original | P15 - P19 Tropical

Gli uccelli frugivori ed insettivori hanno un tratto intestinale relativamente corto. Di conseguenza il cibo passa attraverso il tratto gastrointestinale molto rapidamente. Questi uccelli sono molto attivi ed hanno un fabbisogno energetico molto elevato per cui è importante che tutte le sostanze nutritive vengano digerite bene e rapidamente, in modo che l'organismo possa assimilarle durante il breve processo digestivo.

La gamma NutriBird offre granuli estrusi sviluppati appositamente per le esigenze degli uccelli frugivori ed insettivori. Questi estrusi sono un alimento completo e scientificamente bilanciato e contengono tutti gli aminoacidi, vitamine ed oligoelementi essenziali per mantenere questi uccelli in ottime condizioni.



Uni Komplet

## **PICCOLI UCCELLI FRUGIVORI ED INSETTIVORI**

Per piccoli uccelli frugivori ed insettivori, come l'usignolo del Giappone e l'uccello dagli occhiali (occhialino), abbiamo sviluppato Uni Komplet. Questi estrusi hanno la stessa dimensione e la stessa forma degli estrusi per canarini e indigeni, ma contengono una maggior varietà di frutti e l'alga spirulina.

## **UCCELLI FRUGIVORI ED INSETTIVORI DI MEDIE E GRANDI DIMENSIONI**

Gli estrusi per frugivori ed insettivori di taglia più grande sono poveri di ferro. L'emocromatosi è una patologia comune e pericolosa per molte specie di uccelli frugivori come le Maine e i Tucani. Oltre a preparare un habitat ottimale per alleviare lo stress è fondamentale anche una dieta a basso contenuto di ferro per prevenire questa malattia mortale. Inoltre, grazie all'aggiunta di tannini, il ferro del mangime viene assorbito in quantità minore.



F16 | T16 - T20



H16

## **BUCEROTIDI**

I granuli NutriBird H16 sono stati appositamente studiati per i becchi grandi dei bucerotidi. Se lo si desidera, si possono immergere brevemente nell'acqua.

# SOSTENUTO DALLA SCIENZA

“Innovazione tecnologica nell’industria mangimistica: La ricerca industriale e la sperimentazione in canaricoltura” è il titolo di un’interessante tesi alla facoltà di Medicina Veterinaria dell’Università di Messina. La ricerca è stata condotta da Antonio Casile, sotto la supervisione del Prof. Vincenzo Chiofalo della cattedra di Zootecnica e Nutrizione animale. L’obiettivo era quello di verificare attraverso “studi sul campo”, quanto sono importanti alcune innovazioni tecniche nell’alimentazione animale per l’allevamento degli uccelli. Eccone una sintesi.

L’introduzione della tesi fornisce una panoramica sui problemi legati ad una dieta tradizionale a base di semi, come le carenze di aminoacidi, vitamine, calcio ed oligoelementi. L’ipotesi iniziale per lo studio è stata l’affermazione presente nelle brochure Versele-Laga, secondo la quale tutti questi problemi potrebbero essere evitati grazie all’utilizzo degli estrusi. Grazie ad un breve trattamento termico i granuli estrusi sono molto più digeribili e prevengono eventuali carenze nutritive.

## Fasi dello studio

Lo studio è stato condotto su 20 canarini, 10 maschi e 10 femmine, da cui sono state formate 10 coppie omogenee per origine genetica, età (1 anno) e colore (giallo avorio). Gli animali sono stati suddivisi in 2 gruppi da 5 coppie ciascuno, denominati “Control” e “NutriBird”. I 10 soggetti appartenenti al gruppo “NutriBird” sono stati sottoposti al cambio alimentazione passando dalla dieta tradizionale al mangime estruso (NutriBird C19 di Versele-Laga), secondo il metodo indicato dal produttore. Gli uccelli del gruppo “Control” sono stati alimentati con miscele tradizionali di semi appositamente sviluppate per canarini e con pastoncini integrati poi con aminoacidi, vitamine e grit. Gli uccelli del gruppo “NutriBird” sono stati alimentati solamente con il NutriBird C19.

I due gruppi sono stati osservati durante la fase riproduttiva, rilevando il consumo medio giornaliero di mangime per gruppo e quello totale durante l’intero periodo di riproduzione. I risultati sono stati valutati in base al numero di uova deposte, al peso delle uova, al numero di uova fecondate, al numero di uova schiuse e al numero di pullus svezzati. L’igiene del nido e la consistenza delle feci sono state monitorate per valutare il funzionamento del sistema gastrointestinale.

## Risultati

Gli uccelli del gruppo “NutriBird” hanno consumato in media 5.45 gr al giorno di mangime rispetto agli 8.33 gr del gruppo “Control” (tabella 1). Traducendo questi valori in percentuale questo significa che i soggetti del gruppo “NutriBird” hanno consumato circa il 34.56% di alimento in meno rispetto ai soggetti del gruppo “Control”, quindi circa 1/3 in meno. I soggetti del gruppo “NutriBird” durante il periodo di sperimentazione hanno consumato un totale di alimento pari a 6,202 gr, mentre quelli del gruppo “Control” un totale di 8,675 gr. Quindi i soggetti del gruppo “NutriBird” hanno consumato il 28.50% (tabella 2) di alimento in meno rispetto ai soggetti del gruppo “Control”. Tuttavia, va notato che nel gruppo “NutriBird” è stato necessario alimentare un numero maggiore di piccoli. (Vedi di seguito).

I dati sulle feci mostrano un punteggio significativamente migliore per il gruppo “NutriBird”.

D’altra parte, i valori relativi al peso delle uova sono risultati più elevati nel Gruppo “Control”. Il numero totale di pullus svezzati del gruppo “NutriBird” è più alto grazie

CONSUMO MEDIO DI MANGINE IN GR		
Tabella 1	Gruppo NutriBird	Gruppo Control
Estrusi	5.45	-
Miscela di semi	-	6.98
Pastoncino	-	1.21
Vitamine + Aminoacidi	-	0.012
Grit	-	0.126
<b>Totale</b>	<b>5.45</b>	<b>8.33</b>

CONSUMO COMPLESSIVO DI MANGINE IN GR		
Tabella 2	Gruppo NutriBird	Gruppo Control
Estrusi	6,202	-
Miscela di semi	-	7,370
Pastoncino	-	1,147
Vitamine + Aminoacidi	-	11.47
Grit	-	147
<b>Totale</b>	<b>6,202</b>	<b>8,675</b>

ad una successione di risultati migliori in tutti i parametri studiati: migliore fecondità, migliore schiusa, minore mortalità. Questo si traduce in una migliore riproduzione: 20 pullus per il gruppo "Control" contro i 33 del gruppo "NutriBird" (tabella 4). Il peso dei pullus di varie età è più alto nel Gruppo "Control" (tabella 5). Tuttavia, se si sommano le condizioni corporee e il peso come parametro, il più rapido aumento di peso dei soggetti del Gruppo "Control" non è considerato positivo.

PRODUZIONE MEDIA DI UOVA PER COPPIA E COVATA					
Tabella 3	Uova deposte	Uova scartate	Uova feconde	Uova schiuse	Peso uovo giorno 0
Gruppo Control	4.09	0.91	3.12	1.87	2.23
<b>Gruppo NutriBird</b>	4.28	0.00	3.57	3.00	2.0

CONFRONTO RIPRODUZIONE PER GRUPPO					
Tabella 4	% Fecondità	% Prolificità	% Mortalità	% Svezzati	Totali Svezzati
Gruppo Control	75.00	62.08	12.50	87.50	20
<b>Gruppo NutriBird</b>	84.28	85.95	4.76	95.24	33

PESO MEDIO PER UCCELLO				
Tabella 5	Giorno 7	Giorno 15	Svezzamento	Adulto
Gruppo Control	6.90	15.50	20.21	25.20
<b>Gruppo NutriBird</b>	6.32	14.66	18.47	21.50

I piccoli non solo pesano di più nell'età dello svezzamento, ma mostrano anche un maggiore deposito di grasso e tendono all'obesità. I piccoli del gruppo "NutriBird" presentano un peso ideale e una maggiore vivacità.

## CONCLUSIONE

Canarini allevati con estrusi:

- Mangiano circa 1/3 in meno
- Producono feci migliori, il che indica una migliore digestione
- Depongono una percentuale maggiore di uova fecondate
- Hanno un numero maggiore di pullus nati e svezzati

Inoltre, l'utilizzo degli estrusi comporta un notevole guadagno di tempo, riducendo sia i tempi necessari per la somministrazione di alimento (essendo solo 1 prodotto per l'estruso contro i 4 dell'alimentazione tradizionale), sia il tempo necessario per la pulizia del fondo della gabbia.



**Dr. Vandersanden**   
Veterinario aviario



Gli estrusi sono un ottimo modo per fornire ai tuoi uccelli una dieta completa e bilanciata. Tutti i nutrienti sono racchiusi in una singola "crocchetta". Questo impedisce qualsiasi rischio di carenze nutrizionali. Inoltre, sono facilmente digeribili grazie al processo di estrusione. Le alte temperature uccidono tutti i germi, formando così granuli sicuri e di alta qualità.



# LASCIARSI GUIDARE DALLA SCIENZA



A causa del loro sistema immunitario poco sviluppato, i piccoli sono molto sensibili a problemi gastrointestinali. Ecco perché gli specialisti di NutriBird hanno aggiunto agli estrusi minerali naturali e i M.O.S. (Mannano Oligosaccaridi). Il M.O.S. è un immunosaccaride che previene l'adesione di batteri nocivi alla parete intestinale. I minerali naturali (argilla) si legano alle tossine che possono essere presenti nell'intestino e vengono espulsi con le feci.



Opti Feather è una combinazione unica di vitamine, aminoacidi solfurei, oligoelementi e acidi grassi essenziali (Omega 3 e Omega 6). Questi nutrienti sono di essenziale importanza per sviluppare e mantenere un piumaggio sano, lucente e setoso.



Calcio, fosforo, magnesio e vitamina D3 sono nutrienti essenziali per una salute ottimale delle ossa. Ossa sane e forti non solo richiedono un apporto sufficiente di calcio e fosforo nell'alimentazione, ma anche la giusta forma e il giusto equilibrio tra questi due minerali è altrettanto importante per assicurarne una buona assimilazione dal cibo. Inoltre, la vitamina D3 gioca un ruolo essenziale nell'assorbimento e nella regolazione del calcio. Anche il magnesio ha un ruolo importante nel metabolismo osseo, in quanto il 60% di tutto il magnesio presente nell'organismo si trova nel tessuto osseo.



Opti Breed è una combinazione unica di proteine, vitamine, oligoelementi. Inoltre, è una ricca fonte di calcio extra assorbibile e di L-Carnitina. Questi nutrienti di alta qualità sono importanti per stimolare l'istinto riproduttivo e per uno sviluppo ottimale delle uova. Durante la riproduzione, i pullus non ancora nati si affidano esclusivamente alle vitamine ed altri elementi nutritivi presenti nell'uovo.



**Dr. Patrick** 

Veterinario aviario e consulente tecnico di Versele-Laga. Più di 50 anni di allevamento, ma soprattutto appassionato di uccelli.



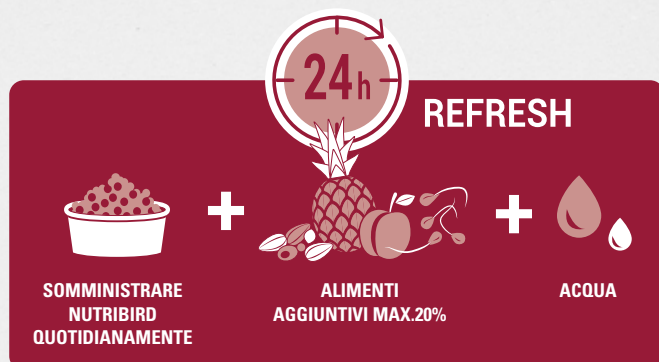
*Rimane una regola generale:  
Il 70-80% della dieta deve  
essere costituito dagli estrusi.*



## LINEE GUIDA PER L'ALIMENTAZIONE:

Somministrare NutriBird ai vostri uccelli per andare incontro a tutte le loro esigenze alimentari.

La quantità della porzione dipende da diversi fattori, come specie, fase della vita, sistemazione, ambiente etc....



Gli estrusi sono un alimento di qualità, altamente digeribile e nutrizionalmente bilanciato. Semi, verdura, frutta o altre prelibatezze possono essere aggiunte alla razione giornaliera, a condizione che questi non rappresentino oltre il 20% della razione di mangime (ciò per evitare una diminuzione del valore nutritivo e uno scompenso nel normale equilibrio alimentare).

**Fornire acqua fresca tutti i giorni.**

### SCELTA DEGLI ESTRI

	Mantenimento	Riproduzione*
<b>CANARINI &amp; INDIGENI</b>	C15	C19 / C19 Original (Senza pigmenti coloranti)
<b>COCORITE E ALTRI PICCOLI PARROCCHETTI</b>	B14	B18
<b>GRANDI PARROCCHETTI PAPPAGALLI</b>	G14 Original / Tropical P15 Original / Tropical	G18 Original / Tropical P19 Original / Tropical
<b>FRUGIVORI E PICCOLI INSETTIVORI</b>	Uni Komplet	Uni Komplet
<b>FRUGIVORI ED INSETTIVORI DI MEDIA TAGLIA</b>	F16	F16
<b>FRUGIVORI ED INSETTIVORI DI GRANDE TAGLIA</b>	T16	T20
<b>BUCEROTIDI</b>	H16	H16

\* Le formule per la riproduzione vengono somministrate da 2 a 3 settimane prima dell'accoppiamento, o da 4 a 6 settimane prima della data prevista per le prime uova. Continuare a somministrarla fino a quando i giovani uccelli non hanno completato la muta. Ai piccoli si dovrebbe somministrare la formula per la riproduzione ricca in proteine fino a quando non sono completamente cresciuti ed hanno superato la muta.

# COME INTRODURRE GLI ESTRUSI NELLA DIETA DEGLI UCCELLI

Passate agli estrusi e mantenete i vostri uccelli in salute. Basta seguire la nostra guida passo-passo. **Grazie a 2 importanti passaggi** i vostri uccelli cominceranno ad apprezzare e gustare gli estrusi NutriBird in pochissimo tempo.

**Ma come prima cosa: 3 regole base per la conversione agli estrusi:**

1. Effettuare il passaggio solo con **uccelli in buona salute**
2. Osservare le **abitudini alimentari quotidiane e lo stato di salute** di ciascun uccello
  - Non lasciate che i vostri uccelli perdano troppo peso o soffrano la fame
  - Se necessario, rallentare il processo
3. Supportate le loro **abitudini alimentari**
  - Somministrare gli estrusi nella ciotola a loro familiare nella quale sono abituati a mangiare
  - Somministrare il cibo abituale in una nuova ciotola che non è loro familiare o è difficile da raggiungere

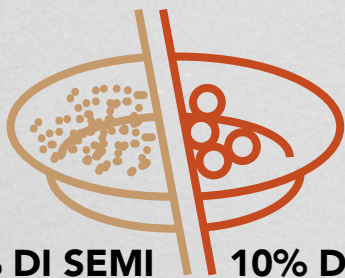
## STEP 1 L'INTRODUZIONE

**Perché è necessaria un'introduzione?**

Questo aiuterà l'uccello a familiarizzare con il nuovo tipo di alimento.

Per le specie più piccole di uccelli possono essere necessarie fino a 2 settimane.

Usa una ciotola a loro familiare e mescola la vecchia miscela di semi con gli estrusi.



PER 2 SETTIMANE

**90% DI SEMI | 10% DI ESTRUSI**

Dopo che gli uccelli avranno familiarizzato con il nuovo alimento, potrai proseguire con il **passaggio 2**.

Non preoccuparti se gli uccelli non hanno ancora mangiato nessun granulo. Questo succede perché gli uccelli non hanno ancora familiarità con gli estrusi. Se gli date sin da subito solo gli estrusi, potrebbero essere scoraggiati e non mangiarli. In questa fase è molto importante che i vostri uccelli continuino a mangiare sia gli estrusi, sia i semi.

## STEP 2 LA VERA TRASFORMAZIONE

**Metti gli estrusi nella ciotola nella quale mangiano abitualmente e somministrateli quotidianamente.** Gli uccelli hanno già visto e familiarizzato con il nuovo tipo di alimento. Ora dovrai effettuare il passaggio completo agli estrusi.

Oltre agli estrusi, **nei giorni prestabiliti, aggiungi la vecchia miscela di semi alla quale erano abituati in una ciotola a parte, possibilmente in posizione poco accessibile.** Assicurati che gli uccelli abbiano sempre acqua a sufficienza.

**Aumenta gradualmente il numero di giorni in cui non gli dai la vecchia miscela.**

Settimana 1	Giorno 1	Giorno 2	Giorno 3	Giorno 4	Giorno 5	Giorno 6	Giorno 7
	 PELLETS	 PELLETS  SEMI	 PELLETS	 PELLETS  SEMI	 PELLETS	 PELLETS	 PELLETS  SEMI
Settimana 2	Giorno 8	Giorno 9	Giorno 10	Giorno 11	Giorno 12	Giorno 13	Giorno 14
	 PELLETS	 PELLETS	 PELLETS  SEMI	 PELLETS	 PELLETS	 PELLETS	 PELLETS  SEMI
Settimana 3	Giorno 15	Giorno 16	Giorno 17	Giorno 18	Giorno 19	Giorno 20	Giorno 21
	 PELLETS	 PELLETS	 PELLETS	 PELLETS  SEMI	 PELLETS	 PELLETS	 PELLETS
Settimana 4	Giorno 22	Giorno 23	Giorno 24	Giorno 25	Giorno 26	Giorno 27	Giorno 28
	 PELLETS	 PELLETS  SEMI	 PELLETS	 PELLETS	 PELLETS	 PELLETS	 PELLETS  SEMI
Settimana 5	Giorno 29	Giorno 30	Giorno 31	Giorno 32	Giorno 33	Giorno 34	Giorno 35
	 PELLETS	 PELLETS	 PELLETS	 PELLETS	 PELLETS	 PELLETS  SEMI	 PELLETS
	Etc.						

Avrai effettuato un passaggio completo alla nuova alimentazione dopo un ciclo di 7 giorni senza semi.

# 10 REGOLE D'ORO PER IL PASSAGGIO AGLI ESTRUSI

Dal nostro esperto Dott. Patrick

## 1 EFFETTUARE IL PASSAGGIO SOLAMENTE CON UCCELLI SANI

Qualsiasi cambiamento nel mondo di un uccello, compreso un cambiamento all'alimentazione, diventa una forma di stress che può causare dei problemi agli uccelli che non hanno ancora una condizione fisica ottimale.

## 2 EVITA TROPPI CAMBIAMENTI IN UNA SOLA VOLTA

I soggetti appena acquistati dovranno essere lasciati tranquilli almeno 3-4 settimane, in modo che prendano familiarità con il nuovo ambiente: dopo di che si può iniziare la conversione.

## 3 DATE AI VOSTRI UCCELLI IL TEMPO NECESSARIO PER ABITUARSI AGLI ESTRUSI

Non cominciate subito la conversione. Una fase di introduzione nel passaggio agli estrusi è di estrema importanza. Permette agli uccelli di familiarizzare con il nuovo alimento. Prevedete un periodo di preparazione di 2 o 3 settimane durante le quali aggiungerete il 10% di estrusi all'alimentazione abituale. In questo modo gli uccelli si abitueranno a conoscere NutriBird come un elemento normale della loro alimentazione.

## 4 LA PUNTUALITA' È FONDAMENTALE

Somministrare quotidianamente l'alimento alla stessa ora, in questo modo faciliterete la conversione agli estrusi.

## 5 OSSERVATE IL COMPORTAMENTO ALIMENTARE E LA SALUTE DI OGNI SINGOLO UCCELLO

Se avete più uccelli, assicuratevi che la loro sistemazione vi permetta di osservare da vicino ciascun esemplare. Gli uccelli devono essere ospitati individualmente o al massimo in coppia per permetterne una buona osservazione del loro comportamento alimentare.

## 6 AMMORBIDIRE O ADDOLCIRE GLI ESTRUSI

Per stimolare ulteriormente gli uccelli a mangiare gli estrusi, potete ammorbidirli con acqua o succo di frutta. Questo faciliterà il processo di trasformazione

## 7 FAVORIRE GLI ESTRUSI

Mettete gli estrusi nelle abituali mangiatoie dei vostri uccelli. Per l'alimentazione esistente utilizzate invece una mangiatoia nuova e mai utilizzata, sospesa in un punto meno accessibile della gabbia. Questo spingerà gli uccelli a mangiare per prima gli estrusi.

## 8 SFRUTTATE IL COMPORTAMENTO SOCIALE DEGLI UCCELLI

Guardare qualcuno che mangia fa venire appetito e la stessa cosa vale anche per gli uccelli. La presenza di qualche uccello già abituato a NutriBird può accelerare la conversione dei propri compagni.

## 9 ASSICURATEVI CHE CIASCUN UCCELLO CONTINUI A MANGIARE

Non cambiate mai la dieta giornaliera dei vostri uccelli da un giorno all'altro. Affidatevi ad un programma di conversione per garantire il passaggio agli estrusi. Se la condizione fisica dell'uccello peggiora, è preferibile bloccare la conversione per qualche giorno e lasciare che l'animale riacquisti le forze con un'alimentazione più familiare. Quando l'uccello si sarà ristabilito, si potrà riprendere un nuovo tentativo.

## 10 PER GLI ALLEVATORI

- **Iniziate con pochi esemplari** e imparate dall'esperienza
- **I piccoli** si adattano più rapidamente alla nuova alimentazione
- **La fase in cui è più facile effettuare** il passaggio agli estrusi è quella dello svezzamento

**ALTRE DOMANDE SUGLI ESTRUSI**  
visita: [www.versele-laga.com/nutribird](http://www.versele-laga.com/nutribird)

## C15

Alimento estruso di mantenimento per canarini, indigeni ed esotici



### Costituenti analitici

proteine	15%
grassi	16%
fibre grezze	4.5%
ceneri grezze	8.5%
calcio	0.9%
fosforo	0.6%
metionina	0.3%
lisina	0.9%
treonina	0.4%
triptofano	0.15%
cistina	0.35%

### Additivi nutrizionali

vitamina A	15000 IU
β-carotene	-
vitamina D3	1650 IU
vitamina E	90 mg
vitamina B1	7.50 mg
vitamina B2	17.50 mg
calcio-D-pantotenato	22.00 mg
vitamina B6	6.50 mg
vitamina B12	0.03 mg
vitamina C	55 mg
niacinaa	90 mg
acido folico	1.65 mg
biotinaa	0.29 mg
cloruro di colina	770 mg
3b202 (iodio)	2.3 mg
3b405 (rame)	11 mg
3b503 (manganese)	110 mg
3b605 (zincoo)	105 mg
3b802 (selenio)	0.11 mg
3b811 (selenio organico)	0.11 mg

E422105 **1 kg**  
E422106 **3 kg**  
E422107 **10 kg**



SCAGLIOLA  
E FRUTTA



OMEGA 3

## C19

Alimento estruso per la riproduzione di canarini, indigeni ed esotici



### Costituenti analitici

proteine	19%
grassi	15%
fibre grezze	5%
ceneri grezze	9.5%
calcio	1.25%
fosforo	0.6%
metionina	0.4%
lisina	1.1%
treonina	0.6%
triptofano	0.2%
cistina	0.4%

### Additivi nutrizionali

vitamina A	16500 IU
β-carotene	-
vitamina D3	1800 IU
vitamina E	100 mg
vitamina B1	8.5 mg
vitamina B2	19 mg
calcio-D-pantotenato	24 mg
vitamina B6	7 mg
vitamina B12	0.04 mg
vitamina C	60 mg
niacinaa	95 mg
acido folico	1.8 mg
biotinaa	0.31 mg
cloruro di colina	840 mg
3b202 (iodio)	2.5 mg
3b405 (rame)	12 mg
3b503 (manganese)	120 mg
3b605 (zincoo)	115 mg
3b802 (selenio)	0.12 mg
3b811 (selenio organico)	0.12 mg

E422109 **3 kg**  
E422110 **10 kg**



SCAGLIOLA  
E FRUTTA



OMEGA 3

## C19 ORIGINAL

Alimento estruso per la riproduzione di canarini, indigeni ed esotici



### Costituenti analitici

proteine	19%
grassi	15%
fibre grezze	5%
ceneri grezze	9.5%
calcio	1.25%
fosforo	0.6%
metionina	0.4%
lisina	1.1%
treonina	0.6%
triptofano	0.2%
cistina	0.4%

### Additivi nutrizionali

vitamina A	16500 IU
β-carotene	-
vitamina D3	1800 IU
vitamina E	100 mg
vitamina B1	8.5 mg
vitamina B2	19 mg
calcio-D-pantotenato	24 mg
vitamina B6	7 mg
vitamina B12	0.04 mg
vitamina C	60 mg
niacinaa	95 mg
acido folico	1.8 mg
biotinaa	0.31 mg
cloruro di colina	840 mg
3b202 (iodio)	2.5 mg
3b405 (rame)	12 mg
3b503 (manganese)	120 mg
3b605 (zincoo)	115 mg
3b802 (selenio)	0.12 mg
3b811 (selenio organico)	0.12 mg

E422108 **3 kg**



SCAGLIOLA  
E FRUTTA



OMEGA 3

## B14

Alimento estruso di mantenimento per cocorite e altri piccoli parrocchetti



### Costituenti analitici

proteine	14%
grassi	8%
fibre grezze	5%
ceneri grezze	7.5%
calcio	0.9%
fosforo	0.6%
metionina	0.35%
lisina	0.75%
treonina	0.5%
triptofano	0.15%
cistina	0.25%

### Additivi nutrizionali

vitamina A	8000 IU
β-carotene	4.8 mg
vitamina D3	1650 IU
vitamina E	90 mg
vitamina B1	1.8 mg
vitamina B2	17.5 mg
calcio-D-pantotenato	22 mg
vitamina B6	6.5 mg
vitamina B12	0.03 mg
vitamina C	55 mg
niacinaa	90 mg
acido folico	1.65 mg
biotinaa	0.29 mg
cloruro di colina	770 mg
3b202 (iodio)	2.3 mg
3b405 (rame)	11 mg
3b503 (manganese)	110 mg
3b605 (zincoo)	105 mg
3b802 (selenio)	0.11 mg
3b811 (selenio organico)	0.11 mg

E422101 **800 g**  
E422102 **3 kg**



MIGLIO  
E FRUTTA



EXTRA  
IODIO

## B18

Alimento estruso per la riproduzione per cocorite e altri piccoli parrocchetti, come Forpus, Neophema, etc....



### Costituenti analitici

proteine	18%
grassi	8%
fibre grezze	5%
ceneri grezze	8.5%
calcio	1.25%
fosforo	0.6%
metionina	0.4%
lisina	0.95%
treonina	0.65%
triptofano	0.2%
cistina	0.3%

### Additivi nutrizionali

vitamina A	8600 IU
β-carotene	5.2 mg
vitamina D3	1800 IU
vitamina E	100 mg
vitamina B1	8.5 mg
vitamina B2	19 mg
calcio-D-pantotenato	24 mg
vitamina B6	7 mg
vitamina B12	0.04 mg
vitamina C	60 mg
niacinaa	95 mg
acido folico	1.8 mg
biotinaa	0.31 mg
cloruro di colina	840 mg
3b202 (iodio)	2.5 mg
3b405 (rame)	12 mg
3b503 (manganese)	120 mg
3b605 (zincoo)	115 mg
3b802 (selenio)	0.12 mg
3b811 (selenio organico)	0.12 mg

E422103 **3 kg**  
E422104 **10 kg**

## G14 ORIGINAL

Alimento estruso di mantenimento per grandi parrocchetti come Calopsitte, Roselle, Conuri del sole, etc... - Monocolore



### Costituenti analitici

proteine	14%
grassi	16%
fibre grezze	3%
ceneri grezze	7%
calcio	0.9%
fosforo	0.6%
metionina	0.35%
lisina	0.75%
treonina	0.45%
triptofano	0.15%
cistina	0.3%

### Additivi nutrizionali

vitamina A	8000 IU
β-carotene	4.8 mg
vitamina D3	1650 IU
vitamina E	90 mg
vitamina B1	7.5 mg
vitamina B2	17.5 mg
calcio-D-pantotenato	22 mg
vitamina B6	6.5 mg
vitamina B12	0.03 mg
vitamina C	55 mg
niacinaa	90 mg
acido folico	1.65 mg
biotinaa	0.29 mg
cloruro di colina	780 mg
3b202 (iodio)	2.3 mg
3b405 (rame)	11 mg
3b503 (manganese)	110 mg
3b605 (zincoo)	105 mg
3b802 (selenio)	0.11 mg
3b811 (selenio organico)	0.11 mg

E422113 **1 kg**  
E422114 **10 kg**

## G14 TROPICAL

Alimento estruso di mantenimento per grandi parrocchetti come Calopsitte, Roselle, Conuri del sole, etc... - Multicolore



### Costituenti analitici

proteine	14%
grassi	16%
fibre grezze	2.5%
ceneri grezze	7%
calcio	0.9%
fosforo	0.6%
metionina	0.35%
lisina	0.75%
treonina	0.45%
triptofano	0.15%
cistina	0.2%

### Additivi nutrizionali

vitamina A	8000 IU
β-carotene	4.8 mg
vitamina D3	1650 IU
vitamina E	90 mg
vitamina B1	8 mg
vitamina B2	17.5 mg
calcio-D-pantotenato	22 mg
vitamina B6	6.5 mg
vitamina B12	0.03 mg
vitamina C	55 mg
niacinaa	90 mg
acido folico	1.65 mg
biotinaa	0.29 mg
cloruro di colina	770 mg
3b202 (iodio)	2.3 mg
3b405 (rame)	11 mg
3b503 (manganese)	110 mg
3b605 (zincoo)	105 mg
3b802 (selenio)	0.11 mg
3b811 (selenio organico)	0.11 mg

E422115 **1 kg**  
E422116 **3 kg**  
E422117 **10 kg**

## G18 ORIGINAL

Alimento estruso di mantenimento per grandi parrocchetti come Calopsitte, Roselle, Conuri del sole, etc... - Multicolore



### Costituenti analitici

proteine	18%
grassi	16%
fibre grezze	2.5%
ceneri grezze	7.5%
calcio	1.2%
fosforo	0.6%
metionina	0.45%
lisina	0.9%
treonina	0.6%
triptofano	0.2%
cistina	0.3%

### Additivi nutrizionali

vitamina A	8650 IU
β-carotene	5.2 mg
vitamina D3	1800 IU
vitamina E	100 mg
vitamina B1	8.5 mg
vitamina B2	19 mg
calcio-D-pantotenato	24 mg
vitamina B6	7 mg
vitamina B12	0.04 mg
vitamina C	60 mg
niacinaa	95 mg
acido folico	1.8 mg
biotinaa	0.31 mg
cloruro di colina	840 mg
3b202 (iodio)	2.5 mg
3b405 (rame)	12 mg
3b503 (manganese)	120 mg
3b605 (zincoo)	115 mg
3b802 (selenio)	0.12 mg
3b811 (selenio organico)	0.12 mg

E422118 **10 kg**



**MIGLIO  
E FRUTTA**



**EXTRA  
IODIO**



**SEMI  
E FRUTTA**



**DIMENSIONE  
OTTIMALE**



**SEMI  
E FRUTTA**



**DIMENSIONE  
OTTIMALE**



**SEMI  
E FRUTTA**



**DIMENSIONE  
OTTIMALE**

## G18 TROPICAL

Alimento estruso per la riproduzione di grandi parrocchetti come Calopsitte, Roselle, Conuri del sole... - Multicolore



### Costituenti analitici

proteine	18%
grassi	16%
fibre grezze	2.5%
ceneri grezze	7.5%
calcio	1.25%
fosforo	0.6%
metionina	0.45%
lisina	0.9%
treonina	0.6%
triptofano	0.2%
cistina	0.3%

### Additivi nutrizionali

vitamina A	8650 IU
β-carotene	5.2 mg
vitamina D3	1800 IU
vitamina E	100 mg
vitamina B1	8.5 mg
vitamina B2	19 mg
calcio-D-pantotenato	24 mg
vitamina B6	7 mg
vitamina B12	0.04 mg
vitamina C	60 mg
niacinaa	95 mg
acido folico	1.8 mg
biotinaa	0.31 mg
cloruro di colina	840 mg
3b202 (iodio)	2.5 mg
3b405 (rame)	12 mg
3b503 (manganese)	120 mg
3b605 (zincoo)	115 mg
3b802 (selenio)	0.12 mg
3b811 (selenio organico)	0.12 mg

E422119 **10 kg**

## P15 ORIGINAL

Alimento estruso di mantenimento per pappagalli - Monocolore



### Costituenti analitici

proteine	15%
grassi	16%
fibre grezze	2.5%
ceneri grezze	7%
calcio	0.9%
fosforo	0.6%
metionina	0.35%
lisina	0.8%
treonina	0.5%
triptofano	0.15%
cistina	0.25%

### Additivi nutrizionali

vitamina A	8000 IU
β-carotene	4.8 mg
vitamina D3	1650 IU
vitamina E	95 mg
vitamina B1	8 mg
vitamina B2	17.5 mg
calcio-D-pantotenato	22 mg
vitamina B6	6.5 mg
vitamina B12	0.03 mg
vitamina C	55 mg
niacinaa	90 mg
acido folico	1.65 mg
biotinaa	0.29 mg
cloruro di colina	770 mg
3b202 (iodio)	2.3 mg
3b405 (rame)	11 mg
3b503 (manganese)	110 mg
3b605 (zincoo)	105 mg
3b802 (selenio)	0.11 mg
3b811 (selenio organico)	0.11 mg

E422125 **1 kg**  
E422126 **3 kg**  
E422127 **10 kg**

## P15 TROPICAL

Alimento estruso di mantenimento per pappagalli - Multicolore



### Costituenti analitici

proteine	15%
grassi	16%
fibre grezze	3%
ceneri grezze	7%
calcio	0.9%
fosforo	0.6%
metionina	0.35%
lisina	0.8%
treonina	0.5%
triptofano	0.15%
cistina	0.25%

### Additivi nutrizionali

vitamina A	8000 IU
β-carotene	4.8 mg
vitamina D3	1650 IU
vitamina E	95 mg
vitamina B1	8 mg
vitamina B2	17.5 mg
calcio-D-pantotenato	22 mg
vitamina B6	6.5 mg
vitamina B12	0.03 mg
vitamina C	55 mg
niacinaa	90 mg
acido folico	1.65 mg
biotinaa	0.29 mg
cloruro di colina	770 mg
3b202 (iodio)	2.3 mg
3b405 (rame)	11 mg
3b503 (manganese)	110 mg
3b605 (zincoo)	105 mg
3b802 (selenio)	0.11 mg
3b811 (selenio organico)	0.11 mg

E422128 **1 kg**  
E422129 **3 kg**  
E422130 **10 kg**

## P19 ORIGINAL

Alimento estruso per la riproduzione di pappagalli - Monocolore



### Costituenti analitici

proteine	19%
grassi	16%
fibre grezze	3%
ceneri grezze	8%
calcio	1.2%
fosforo	0.6%
metionina	0.45%
lisina	0.95%
treonina	0.7%
triptofano	0.2%
cistina	0.3%

### Additivi nutrizionali

vitamina A	8650 IU
β-carotene	5.2 mg
vitamina D3	1800 IU
vitamina E	100 mg
vitamina B1	8.5 mg
vitamina B2	19 mg
calcio-D-pantotenato	24 mg
vitamina B6	7 mg
vitamina B12	0.04 mg
vitamina C	60 mg
niacinaa	95 mg
acido folico	1.8 mg
biotinaa	0.31 mg
cloruro di colina	840 mg
3b202 (iodio)	2.5 mg
3b405 (rame)	12 mg
3b503 (manganese)	120 mg
3b605 (zincoo)	115 mg
3b802 (selenio)	0.12 mg
3b811 (selenio organico)	0.12 mg

E422131 **10 kg**



**SEMI  
E FRUTTA**



**DIMENSIONE  
OTTIMALE**



**NOCI  
E FRUTTA**



**DIMENSIONE  
OTTIMALE**



**NOCI  
E FRUTTA**



**DIMENSIONE  
OTTIMALE**



**NOCI  
E FRUTTA**



**DIMENSIONE  
OTTIMALE**

## P19 TROPICAL

Alimento estruso per la riproduzione di pappagalli - Multicolore



### Costituenti analitici

proteine	19%
grassi	16%
fibre grezze	3%
ceneri grezze	8%
calcio	1.2%
fosforo	0.6%
metionina	0.45%
lisina	0.95%
treonina	0.7%
triptofano	0.2%
cistina	0.3%

### Additivi nutrizionali

vitamina A	8650 IU
β-carotene	5.2 mg
vitamina D3	1800 IU
vitamina E	100 mg
vitamina B1	8.5 mg
vitamina B2	19 mg
calcio-D-pantotenato	24 mg
vitamina B6	7 mg
vitamina B12	0.04 mg
vitamina C	60 mg
niacina	95 mg
acido folico	1.8 mg
biotina	0.31 mg
cloruro di colina	840 mg
3b202 (iodio)	2.5 mg
3b405 (rame)	12 mg
3b503 (manganese)	120 mg
3b605 (zinco)	115 mg
3b802 (selenio)	0.12 mg
3b811 (selenio organico)	0.12 mg

E422132 **10 kg**



**NOCI  
E FRUTTA**



**DIMENSIONE  
OTTIMALE**

## UNI KOMPLET

Alimento estruso di mantenimento per piccoli uccelli frugivori ed insettivori come l'Usignolo del Giappone, l'uccello dagli occhiali, basettino, Codirosso, Bulbul, etc....



### Costituenti analitici

proteine	19%
grassi	15%
fibre grezze	5%
ceneri grezze	9%
calcio	1.2%
fosforo	0.6%
metionina	0.4%
lisina	1%
treonina	0.6%
triptofano	0.2%
cistina	0.4%

### Additivi nutrizionali

vitamina A	8650 IU
β-carotene	5.2 mg
vitamina D3	1800 IU
vitamina E	100 mg
vitamina B1	8.5 mg
vitamina B2	19 mg
calcio-D-pantotenato	24 mg
vitamina B6	7 mg
vitamina B12	0.04 mg
vitamina C	60 mg
niacina	95 mg
acido folico	1.8 mg
biotina	0.31 mg
cloruro di colina	840 mg
3b202 (iodio)	2.5 mg
3b405 (rame)	12 mg
3b503 (manganese)	120 mg
3b605 (zinco)	115 mg
3b802 (selenio)	0.12 mg
3b811 (selenio organico)	0.12 mg

E422143 **250 g**

E422144 **1 kg**

E422145 **3 kg**



**DIVERSI TIPI  
DI FRUTTA**



**SPIRULINA**

## F16

Alimento estruso di mantenimento per uccelli frugivori ed insettivori come Beccofrusone, Shama, Turdidi, Sturnidi, etc....



### Costituenti analitici

proteine	16%
grassi	8.5%
fibre grezze	3%
ceneri grezze	4.5%
calcio	0.8%
fosforo	0.55%
metionina	0.4%
lisina	0.8%
treonina	0.55%
triptofano	0.15%
cistina	0.25%

### Additivi nutrizionali

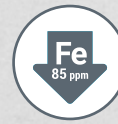
vitamina A	8650 IU
β-carotene	5.2 mg
vitamina D3	1800 IU
vitamina E	100 mg
vitamina B1	8.5 mg
vitamina B2	19 mg
calcio-D-pantotenato	24 mg
vitamina B6	7 mg
vitamina B12	0.04 mg
vitamina C	60 mg
niacina	95 mg
acido folico	1.8 mg
biotina	0.31 mg
cloruro di colina	840 mg
tannic acid	0.125%
3b202 (iodio)	2.5 mg
3b405 (rame)	12 mg
3b503 (manganese)	120 mg
3b605 (zinco)	115 mg
3b802 (selenio)	0.12 mg
3b811 (selenio organico)	0.12 mg

E422111 **800 g**

E422112 **10 kg**



**DIVERSI TIPI  
DI FRUTTA**



**BASSO  
CONTENUTO  
DI FERRO**

## T16

Alimento estruso di mantenimento per grandi uccelli frugivori ed insettivori come Maine, Tucani, Turaco di Fisher, colombi frugivori etc....



### Costituenti analitici

proteine	16%
grassi	7.5%
fibre grezze	3%
ceneri grezze	4.5%
calcio	0.8%
fosforo	0.55%
metionina	0.3%
lisina	0.8%
treonina	0.55%
triptofano	0.2%
cistina	0.3%

### Additivi nutrizionali

vitamina A	8650 IU
β-carotene	5.2 mg
vitamina D3	1800 IU
vitamina E	100 mg
vitamina B1	8.5 mg
vitamina B2	19 mg
calcio-D-pantotenato	24 mg
vitamina B6	7 mg
vitamina B12	0.04 mg
vitamina C	60 mg
niacina	95 mg
acido folico	1.8 mg
biotina	0.31 mg
cloruro di colina	840 mg
tannic acid	0.125%
3b202 (iodio)	2.5 mg
3b405 (rame)	12 mg
3b503 (manganese)	120 mg
3b605 (zinco)	115 mg
3b802 (selenio)	0.12 mg
3b811 (selenio organico)	0.12 mg

E422133 **700 g**

E422134 **2 kg**

E422135 **10 kg**



**DIVERSI TIPI  
DI FRUTTA**



**BASSO  
CONTENUTO  
DI FERRO**

## T20

Alimento estruso per la riproduzione di grandi uccelli frugivori ed insettivori come Maine, Tucani, Turaco di Fisher, Tortore frugivore etc..



### Costituenti analitici

proteine	20%
grassi	8.5%
fibre grezze	3%
ceneri grezze	6%
calcio	1.2%
fosforo	0.6%
metionina	0.35%
lisina	0.9%
treonina	0.7%
triptofano	0.2%
cistina	0.35%

### Additivi nutrizionali

vitamina A	8650 IU
β-carotene	5.2 mg
vitamina D3	1800 IU
vitamina E	100 mg
vitamina B1	8.5 mg
vitamina B2	19 mg
calcio-D-pantotenato	24 mg
vitamina B6	7 mg
vitamina B12	0.04 mg
vitamina C	60 mg
niacina	95 mg
acido folico	1.8 mg
biotina	0.31 mg
cloruro di colina	840 mg
tannic acid	0.125%
3b202 (iodio)	2.5 mg
3b405 (rame)	12 mg
3b503 (manganese)	120 mg
3b605 (zinco)	115 mg
3b802 (selenio)	0.12 mg
3b811 (selenio organico)	0.12 mg

E422136 10 kg



FORMA  
DI BACCA



BASSO  
CONTENUTO  
DI FERRO

## H16

Alimento estruso di mantenimento per Bucerotidi



### Costituenti analitici

proteine	16%
grassi	8%
fibre grezze	3%
ceneri grezze	4.5%
calcio	0.8%
fosforo	0.6%
ferro	85 ppm

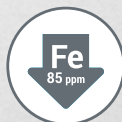
### Additivi nutrizionali

vitamina A	8650 IU
β-carotene	5.2 mg
vitamina D3	1800 IU
vitamina E	100 mg
vitamina B1	8.5 mg
vitamina B2	19 mg
calcio-D-pantotenato	24 mg
vitamina B6	7 mg
vitamina B12	0.04 mg
vitamina C	60 mg
niacina	95 mg
acido folico	1.8 mg
biotina	0.31 mg
cloruro di colina	840 mg
tannic acid	0.13%
3b202 (iodio)	2.5 mg
3b405 (rame)	12 mg
3b503 (manganese)	120 mg
3b605 (zinco)	115 mg
3b802 (selenio)	0.12 mg
3b811 (selenio organico)	0.12 mg

E422120 10 kg



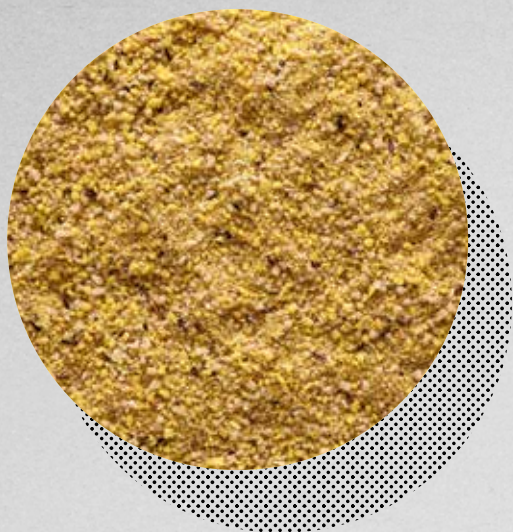
FORMATO  
XXL



BASSO  
CONTENUTO  
DI FERRO



# PASTONCINI ALL'UOVO



**Il pastoncino all'uovo è un alimento complementare molto nutriente per tutti gli uccelli da gabbia e da voliera. Uno dei principali vantaggi nell'integrare il pastoncino nella dieta degli uccelli è la loro elevata appetibilità, che assicura un apporto sufficiente di proteine di alta qualità e altri nutrienti essenziali fondamentali per la deposizione delle uova, per lo sviluppo del piumaggio e dei muscoli e per la crescita in generale di tutti gli uccelli.**

La gamma **NutriBird Gold** è una collezione premium di pastoncini TUTTO-IN-UNO, appositamente studiati per soddisfare le esigenze nutrizionali specifiche dei vostri uccelli. Il nostro pastoncino è arricchito con prebiotici, MOS, vitamine, minerali ed oligoelementi, che lo rendono pronto all'uso.

Questa eccezionale gamma comprende:

**Gold Crumble:** Un pastoncino secco TUTTO-IN-UNO con una composizione bilanciata, scientificamente formulata e ricca di nutrienti per sostenere la salute generale e la vitalità dei vostri uccelli. Può essere somministrato secco o inumidito con semi germogliati, alcune gocce d'acqua, frutta e/o verdure grattugiate...

**Gold Patee:** Un pastoncino morbido TUTTO-IN-UNO che è facile da digerire e fornisce tutti i nutrienti essenziali. L'aggiunta di miele lo rende morbido e molto gustoso.

La gamma NutriBird Gold non solo è stata creata per bilanciare l'alimentazione quotidiana, ma è anche ottima per migliorare la fertilità, per supportare la crescita sana dei pulli ed aiutarli ad affrontare il difficile periodo della muta.



## ISPIRATA DALLA SCIENZA

I migliori risultati nell'allevamento si ottengono solamente con un alimento perfettamente bilanciato, contenente tutte le vitamine, i minerali e gli oligoelementi necessari. Gli aminoacidi essenziali (tra cui Lisina e Metionina) sono indispensabili per una crescita ottimale dei giovani esemplari.

**Qui potete trovare una sintesi dei principali vantaggi dei nostri pastoncini.**



Con l'aggiunta di vitamine, minerali ed oligoelementi per favorire la salute generale, la fertilità e la crescita.



Una combinazione unica di FOS (Frutto-Oligosaccaridi, prebiotici) e MOS (Mannano-Oligosaccaridi, un immunosaccaride).

I FOS sono zuccheri vegetali che possono essere utilizzati soltanto dai batteri intestinali benigni, per una conseguente flora intestinale ottimale. I MOS sono carboidrati complessi derivati dalle pareti cellulari del lievito. I MOS favoriscono la salute intestinale legando i batteri nocivi e ostacolando la loro aderenza alle pareti dell'intestino e la proliferazione dei batteri patogeni. Grazie a OPTI DIGEST la flora intestinale degli uccelli si rafforza e si inibisce l'insorgere di disturbi allo stomaco e all'intestino.



Una combinazione unica di acidi grassi essenziali e aminoacidi solfurei. Miscelati insieme questi prodotti consentono una muta più rapida ed un piumaggio migliore. Le piume sono costituite dall'86% da proteine di cheratina. Si tratta di una proteina mineralizzata e di aminoacidi solfurei. Con un'alimentazione normale è impossibile ottenere tali quantità di minerali solfurei, da qui l'importanza di OPTI FEATHER.



## **GOLD CRUMBLE VS. GOLD PATEE**

### **QUAL'E' LA CARTA VINCENTE PER OTTENERE I MIGLIORI RISULTATI NELL'ALLEVAMENTO?**

Quando si decide tra Gold Crumble e Gold Patee, entrambi le opzioni presentano vantaggi specifici a seconda della situazione.

#### **GOLD CRUMBLE – PASTONCINO SECCO**

Pastoncino secco, può essere somministrato per periodi più lunghi senza il rischio che deperisca. E' ideale per quegli allevatori che vogliono lasciare il cibo nelle mangiatoie per un periodo prolungato.

E' pronto all'uso, ideale per gli allevatori che devono nutrire rapidamente un elevato numero di esemplari. Si può cospargere semplicemente sulla miscela presente, oppure lo si può mettere direttamente nella mangiatoia.

E' possibile ammorbidirlo aggiungendo acqua o altri ingredienti come frutta e/o verdura grattugiate, semi germogliati o estrusi inumiditi.

#### **GOLD PATEE – PASTONCINO MORBIDO**

Molti uccelli, specialmente durante la stagione riproduttiva o la muta, preferiscono un alimento inumidito, perché è più morbido e più facile da consumare. Questo è particolarmente utile per gli uccelli giovani o più deboli che possono avere difficoltà con un alimento dalla consistenza più secca.

Gold Patee è ammorbidito con miele per aumentarne l'appetibilità. E' facile da dirigere e migliora la capacità degli uccelli di assimilare i nutrienti in modo efficace. Questo è particolarmente importante durante la crescita, i periodi di stress o malattia. E' possibile aggiungere anche ingredienti come frutta e/o verdura grattugiata, semi germogliati o estrusi inumiditi.

## ALLEVAMENTO SECCO GIALLO CRUMBLE

Ideale per la riproduzione dei canarini di colore, di posizione e da canto. La sua struttura «grossolana» migliora l'ingestione e diminuisce gli sprechi. Inoltre, contiene un supplemento di lisina e metionina per una buona crescita e una perfetta pigmentazione del piumaggio.



### Costituenti Analitici

proteine	16.50%
tenore di grassi	7.00%
fibre grezze	2.00%
ceneri grezze	4.50%
calcio	1.45%
sodio	0.35%
fosforo	0.40%
lysina	1.05%
methionina	0.33%

### Additivi Nutrizionali

vitamina A	31250 IU
β-carotene	-
vitamina D3	1625 IU
vitamina E	250.00 mg
vitamina K3	3.00 mg
vitamina B1	7.20 mg
vitamina B2	16.00 mg
calcio-D-pantotenato	20.00 mg
vitamina B6	6.00 mg
vitamina B12	0.03 mg
niacina	65.00 mg
vitamina C	75.00 mg
cloruro di colina	1200 mg
acido folico	1.20 mg
biotina	0.20 mg
L-carnitina	75.00 mg
3b103 (ferro)	50.00 mg
3b202 (iodio)	2.00 mg
3b405 (rame)	10.00 mg
3b502 (manganese)	100.00 mg
3b603 (zinco)	97.00 mg
3b801 (selenio)	0.20 mg

E422247 **1 kg**  
E422374 **4 kg**

## CANARINI GOLD PATEE GIALLO

Pastoncino morbido specialmente sviluppato con un elevato valore nutritivo grazie all'aggiunta di miele. Grazie all'aggiunta di lisina e metionina, i vostri canarini avranno una crescita ottimale e un piumaggio bello e sano.



### Costituenti Analitici

proteine	16.50%
tenore di grassi	16.00%
fibre grezze	2.00%
ceneri grezze	6.00%
calcio	1.30%
fosforo	0.50%
lysina	0.79%
methionina	0.30%

### Additivi Nutrizionali

vitamina A	31250 IU
β-carotene	-
vitamina D3	1625 IU
vitamina E	250.00 mg
vitamina K3	3.00 mg
vitamina B1	7.20 mg
vitamina B2	16.00 mg
calcio-D-pantotenato	20.00 mg
vitamina B6	6.00 mg
vitamina B12	0.03 mg
niacina	65.00 mg
vitamina C	75.00 mg
cloruro di colina	1200 mg
acido folico	1.20 mg
biotina	0.20 mg
L-carnitina	75.00 mg
3b103 (ferro)	50.00 mg
3b202 (iodio)	2.00 mg
3b405 (rame)	10.00 mg
3b502 (manganese)	100.00 mg
3b603 (zinco)	98.00 mg
3b801 (selenio)	0.20 mg

E422237 **1 kg**  
E422364 **5 kg**  
E422253 **10 kg**

## ROSSO SECCO CRUMBLE

Contiene 75 mg/kg di cantaxantina per una bella pigmentazione rossa dei canarini e di altri uccelli a fattore rosso. Inoltre, contiene un supplemento di lisina e metionina per una buona crescita e una perfetta pigmentazione del piumaggio.



### Costituenti Analitici

proteine	16.50%
tenore di grassi	7.00%
fibre grezze	2.00%
ceneri grezze	4.50%
calcio	1.30%
sodio	0.40%
fosforo	0.30%
lysina	1.00%
methionina	0.30%

### Additivi Nutrizionali

vitamina A	31250 IU
β-carotene	-
vitamina D3	1625 IU
vitamina E	250.00 mg
vitamina K3	3.00 mg
vitamina B1	7.20 mg
vitamina B2	16.00 mg
calcio-D-pantotenato	20.00 mg
vitamina B6	6.00 mg
vitamina B12	0.03 mg
niacina	65.00 mg
vitamina C	75.00 mg
cloruro di colina	1200 mg
acido folico	1.20 mg
biotina	0.20 mg
L-carnitina	75.00 mg
3b103 (ferro)	50.00 mg
3b202 (iodio)	2.00 mg
3b405 (rame)	10.00 mg
3b502 (manganese)	100.00 mg
3b603 (zinco)	97.00 mg
3b801 (selenio)	0.20 mg

**Additivi Tecnologici**  
2a161g (canthaxantina) 75.00 mg

E422249 **1 kg**

## CANARINI GOLD PATEE ROSSO

Pastoncino morbido che mantiene il colore rosso nei canarini e negli altri uccelli a fattore rosso. Arricchito con cantaxantina questo pastoncino assicura un piumaggio rosso intenso ed uniforme conferendo ai vostri uccelli un aspetto straordinario. Contiene un supplemento di lisina e metionina per una buona crescita e una perfetta pigmentazione del piumaggio.



### Costituenti Analitici

proteine	17.00%
tenore di grassi	16.00%
fibre grezze	2.00%
ceneri grezze	5.00%
calcio	1.40%
fosforo	0.40%
lysina	1.00%
methionina	0.35%

### Additivi Nutrizionali

vitamina A	31250 IU
β-carotene	-
vitamina D3	1625 IU
vitamina E	250.00 mg
vitamina K3	3.00 mg
vitamina B1	7.20 mg
vitamina B2	16.00 mg
calcio-D-pantotenato	20.00 mg
vitamina B6	6.00 mg
vitamina B12	0.03 mg
niacina	65.00 mg
vitamina C	75.00 mg
cloruro di colina	1200 mg
acido folico	1.20 mg
biotina	0.20 mg
L-carnitina	75.00 mg
3b103 (ferro)	50.00 mg
3b202 (iodio)	2.00 mg
3b405 (rame)	10.00 mg
3b502 (manganese)	100.00 mg
3b603 (zinco)	98.00 mg
3b801 (selenio)	0.20 mg

**Additivi Tecnologici**  
2a161g (canthaxantina) 75.00 mg

E422242 **1 kg**  
E422369 **5 kg**  
E422254 **10 kg**

## BIANCO SECCO CRUMBLE

Ideale per l'allevamento di canarini bianchi, mosaico e altri canarini di colore per i quali si voglia evitare la colorazione del piumaggio. Ugualmente adatto per l'allevamento di indigeni ed esotici nelle mutazioni poco colorate. Contiene un supplemento di lisina e metionina per una buona crescita e una perfetta pigmentazione del piumaggio. Non contiene né coloranti né uovo ed ha un tenore molto elevato di vitamina A (61,250 I.U.).



### Costituenti Analitici

proteine	18.50%
tenore di grassi	10.50%
fibre grezze	2.00%
ceneri grezze	4.00%
calcio	1.20%
sodio	0.50%
fosforo	0.35%
lysina	1.30%
methionina	0.50%

### Additivi Nutrizionali

vitamina A	61250 IU
β-carotene	-
vitamina D3	1625 IU
vitamina E	250.00 mg
vitamina K3	3.00 mg
vitamina B1	7.20 mg
vitamina B2	16.00 mg
calcio-D-pantotenato	20.00 mg
vitamina B6	6.00 mg
vitamina B12	0.03 mg
niacina	65.00 mg
vitamina C	75.00 mg
cloruro di colina	1200 mg
acido folico	1.20 mg
biotina	0.20 mg
L-carnitina	75.00 mg
3b103 (ferro)	50.00 mg
3b202 (iodio)	2.00 mg
3b405 (rame)	10.00 mg
3b502 (manganese)	100.00 mg
3b603 (zinco)	97.00 mg
3b801 (selenio)	0.20 mg

E422244 **1 kg**  
E422371 **4 kg**

## FRUTTI PATEE

Pastoncino morbido multicolore fortificante ideale per dare più energia ai vostri uccelli. Contiene un supplemento di lisina e metionina per una buona crescita e una perfetta pigmentazione del piumaggio. Arricchito con frutta tritata e a pezzetti per un gusto naturale e dolce.



### Costituenti Analitici

proteine	14.00%
tenore di grassi	12.00%
fibre grezze	2.00%
ceneri grezze	4.00%
calcio	1.30%
fosforo	0.45%
lysina	0.60%
methionina	0.30%

### Additivi Nutrizionali

vitamina A	31250 IU
β-carotene	-
vitamina D3	1625 IU
vitamina E	250.00 mg
vitamina K3	3.00 mg
vitamina B1	7.20 mg
vitamina B2	16.00 mg
calcio-D-pantotenato	20.00 mg
vitamina B6	6.00 mg
vitamina B12	0.03 mg
niacina	65.00 mg
vitamina C	75.00 mg
cloruro di colina	1200 mg
acido folico	1.20 mg
biotina	0.20 mg
L-carnitina	75.00 mg
3b103 (ferro)	50.00 mg
3b202 (iodio)	2.00 mg
3b405 (rame)	10.00 mg
3b502 (manganese)	100.00 mg
3b603 (zinco)	97.00 mg
3b801 (selenio)	0.20 mg

E422236 **1 kg**  
E422363 **5 kg**  
E422252 **10 kg**

## VOLIERE SECCO CRUMBLE

L'alimento ideale per tutte le specie miste di uccelli da gabbia e da voliera. Fornisce tutti i nutrienti essenziali per favorire una salute, una riproduzione ed un benessere ottimali.



### Costituenti Analitici

proteine	15.50%
tenore di grassi	6.00%
fibre grezze	2.00%
ceneri grezze	3.50%
calcio	1.10%
sodio	0.36%
fosforo	0.25%
lysina	0.87%
methionina	0.23%

### Additivi Nutrizionali

vitamina A	31250 IU
β-carotene	-
vitamina D3	1625 IU
vitamina E	250.00 mg
vitamina K3	3.00 mg
vitamina B1	7.20 mg
vitamina B2	16.00 mg
calcio-D-pantotenato	20.00 mg
vitamina B6	6.00 mg
vitamina B12	0.03 mg
niacina	65.00 mg
vitamina C	75.00 mg
cloruro di colina	1200 mg
acido folico	1.20 mg
biotina	0.20 mg
L-carnitina	75.00 mg
3b103 (ferro)	50.00 mg
3b202 (iodio)	2.00 mg
3b405 (rame)	10.00 mg
3b502 (manganese)	100.00 mg
3b603 (zinco)	97.00 mg
3b801 (selenio)	0.20 mg

E422362 **10 kg**

## PASTONCINO SECCO ESOTICI CRUMBLE

Appositamente studiato per l'allevamento di tutte le specie di uccelli esotici (Australiani e Africani). Struttura fine per garantire una completa ingestione. Arricchito con gamberetti, ricca fonte di proteine animali. Inoltre, contiene un supplemento di lisina e metionina per una buona crescita e una perfetta pigmentazione del piumaggio.



### Costituenti Analitici

proteine	15.50%
tenore di grassi	5.50%
fibre grezze	2.00%
ceneri grezze	5.00%
calcio	1.10%
sodio	0.50%
fosforo	0.40%
lysina	0.90%
methionina	0.28%

### Additivi Nutrizionali

vitamina A	15600 IU
β-carotene	8.65 mg
vitamina D3	1875 IU
vitamina E	345.00 mg
vitamina K3	3.00 mg
vitamina B1	7.20 mg
vitamina B2	16.00 mg
calcio-D-pantotenato	20.00 mg
vitamina B6	6.00 mg
vitamina B12	0.03 mg
niacina	65.00 mg
vitamina C	75.00 mg
cloruro di colina	1200 mg
acido folico	1.20 mg
biotina	0.20 mg
L-carnitina	75.00 mg
3b103 (ferro)	50.00 mg
3b202 (iodio)	2.00 mg
3b405 (rame)	10.00 mg
3b502 (manganese)	100.00 mg
3b603 (zinco)	97.00 mg
3b801 (selenio)	0.20 mg

E422251 **1 kg**  
E422376 **4 kg**

## ESOTICI GOLD PATEE'

Pastoncino morbido pronto all'uso per tutte le specie di esotici (estrildidi, tessitori (uccelli canori)), La sua struttura fine garantisce un'assimilazione completa, sostenendo la salute e la vitalità dei vostri uccelli. Arricchito con Gammarus e insetti essiccati questo pastoncino ad alto contenuto proteico fornisce i nutrienti essenziali per la crescita degli uccelli esotici.



### Costituenti Analitici

proteine	16,50%
tenore di grassi	16,00%
fibre grezze	1,50%
ceneri grezze	4,50%
calcio	1,00%
fosforo	0,40%
lysina	0,85%
methionina	0,30%

### Additivi Nutrizionali

vitamina A	15600 IU
β-carotene	8.65 mg
vitamina D3	1875 IU
vitamina E	345.00 mg
vitamina K3	3.00 mg
vitamina B1	7.20 mg
vitamina B2	16.00 mg
calcio-D-pantotenato	20.00 mg
vitamina B6	6.00 mg
vitamina B12	0.03 mg
niacina	65.00 mg
vitamina C	75.00 mg
cloruro di colina	1200 mg
acido folico	1.20 mg
biotina	0.20 mg
L-carnitina	75.00 mg
3b103 (ferro)	50.00 mg
3b202 (iodio)	2.00 mg
3b405 (rame)	10.00 mg
3b502 (manganese)	100.00 mg
3b603 (zinco)	97.00 mg
3b801 (selenio)	0.20 mg

E422243 **1 kg**  
E422370 **5 kg**

## PASTONCINO SECCO INDIGENI CRUMBLE

Ideale per l'allevamento di tutte le specie di uccelli indigeni. Contiene un supplemento di lisina e metionina per una buona crescita e una perfetta pigmentazione del piumaggio. Arricchito con semi selvatici ed insetti essiccati.



### Costituenti Analitici

proteine	22.50%
tenore di grassi	7.00%
fibre grezze	3.00%
ceneri grezze	6.50%
calcio	1.30%
sodio	0.50%
fosforo	0.45%
lysina	1.20%
methionina	0.40%

### Additivi Nutrizionali

vitamina A	46875 IU
β-carotene	-
vitamina D3	2400 IU
vitamina E	375.00 mg
vitamina K3	4.50 mg
vitamina B1	10.80 mg
vitamina B2	24.00 mg
calcio-D-pantotenato	30.00 mg
vitamina B6	9.00 mg
vitamina B12	0.05 mg
niacina	97.50 mg
vitamina C	112.00 mg
cloruro di colina	1200 mg
acido folico	1.80 mg
biotina	0.30 mg
L-carnitina	75.00 mg
3b103 (ferro)	50.00 mg
3b202 (iodio)	2.00 mg
3b405 (rame)	10.00 mg
3b502 (manganese)	100.00 mg
3b603 (zinco)	97.00 mg
3b801 (selenio)	0.20 mg

E422246 **800 g**  
E422373 **4 kg**

## INDIGENI GOLD PATEE'

Pastoncino morbido pronto all'uso per tutte le specie di uccelli indigeni. Contiene lisina e metionina per una buona crescita e una perfetta pigmentazione del piumaggio. Arricchito con semi selvatici ed insetti essiccati (proteine animali).



### Costituenti Analitici

proteine	18.50%
tenore di grassi	18.00%
fibre grezze	2.50%
ceneri grezze	3.50%
calcio	1.00%
sodio	0.30%
fosforo	0.40%
lysina	1.00%
methionina	0.31%

### Additivi Nutrizionali

vitamina A	36900 IU
β-carotene	-
vitamina D3	1900 IU
vitamina E	295.00 mg
vitamina K3	3.50 mg
vitamina B1	8.50 mg
vitamina B2	18.90 mg
calcio-D-pantotenato	23.60 mg
vitamina B6	7.10 mg
vitamina B12	0.04 mg
niacina	76.50 mg
vitamina C	88.50 mg
cloruro di colina	942 mg
acido folico	1.40 mg
biotina	0.24 mg
L-carnitina	59.00 mg
3b103 (ferro)	39.00 mg
3b202 (iodio)	1.60 mg
3b405 (rame)	7.90 mg
3b502 (manganese)	78.50 mg
3b603 (zinco)	76.10 mg
3b801 (selenio)	0.16 mg

E422240 **1 kg**  
E422367 **5 kg**

## COCORITE SECCO CRUMBLE

Ideale per l'allevamento di tutti i tipi di ondulati, forpus, neophema, inseparabili.... La sua granulometria grossolana permette una migliore ingestione e una minore percentuale di spreco. Contiene un supplemento di iodio, indispensabile per un buon funzionamento delle ghiandole tiroidee. Contiene un supplemento di lisina e metionina per una buona crescita e una perfetta pigmentazione del piumaggio.



### Costituenti Analitici

proteine	16.00%
tenore di grassi	6.50%
fibre grezze	2.00%
ceneri grezze	5.00%
calcio	1.10%
sodio	0.40%
fosforo	0.40%
lysina	1.00%
methionina	0.30%

### Additivi Nutrizionali

vitamina A	15600 IU
β-carotene	8.65 mg
vitamina D3	1875 IU
vitamina E	345.00 mg
vitamina K3	3.00 mg
vitamina B1	7.20 mg
vitamina B2	16.00 mg
calcio-D-pantotenato	20.00 mg
vitamina B6	6.00 mg
vitamina B12	0.03 mg
niacina	65.00 mg
vitamina C	75.00 mg
cloruro di colina	1200 mg
acido folico	1.20 mg
biotina	0.20 mg
L-carnitina	75.00 mg
3b103 (ferro)	50.00 mg
3b202 (iodio)	2.00 mg
3b405 (rame)	10.00 mg
3b502 (manganese)	100.00 mg
3b603 (zinco)	97.00 mg
3b801 (selenio)	0.20 mg

E422248 **1 kg**  
E422375 **4 kg**

## COCORITE GOLD PATEE

Pastoncino morbido pronto all'uso per ondulati, forpus, neophema, inseparabili... Ha una struttura più grossolana per migliorare l'ingestione. Contiene un supplemento di iodio, indispensabile per un buon funzionamento delle ghiandole tiroidee. Contiene un supplemento di lisina e metionina per una buona crescita e una perfetta pigmentazione del piumaggio.



### Costituenti Analitici

proteine	16.00%
tenore di grassi	16.00%
fibre grezze	2.00%
ceneri grezze	6.00%
calcio	1.30%
fosforo	0.50%
lysina	0.88%
methionina	0.31%

### Additivi Nutrizionali

vitamina A	15600 IU
β-carotene	8.65 mg
vitamina D3	1875 IU
vitamina E	345.00 mg
vitamina K3	3.00 mg
vitamina B1	7.20 mg
vitamina B2	16.00 mg
calcio-D-pantotenato	20.00 mg
vitamina B6	6.00 mg
vitamina B12	0.03 mg
niacina	65.00 mg
vitamina C	75.00 mg
cloruro di colina	1200 mg
acido folico	1.20 mg
biotina	0.20 mg
L-carnitina	75.00 mg
3b103 (ferro)	50.00 mg
3b202 (iodio)	2.00 mg
3b405 (rame)	10.00 mg
3b502 (manganese)	100.00 mg
3b603 (zinco)	97.00 mg
3b801 (selenio)	0.20 mg

E422241 **1 kg**  
E422368 **5 kg**  
E422338 **10 kg**

## PSITTACIDI SECCO CRUMBLE

Ideale per l'allevamento di tutte le specie di parrocchetti di taglia grande, pappagalli, cacatoa, ara... La sua granulometria molto grossolana assicura un'ottima ingestione. E' arricchito con insetti essiccati, gamberetti, bacche di rosa selvatica, bacche di ginepro e uva. Contiene un supplemento di lisina e metionina per una buona crescita e una perfetta pigmentazione del piumaggio.



### Costituenti Analitici

proteine	16.50%
tenore di grassi	6.50%
fibre grezze	2.50%
ceneri grezze	5.50%
calcio	1.20%
sodio	0.40%
fosforo	0.40%
lysina	1.00%
methionina	0.35%

### Additivi Nutrizionali

vitamina A	15600 IU
β-carotene	8.65 mg
vitamina D3	1875 IU
vitamina E	345.00 mg
vitamina K3	3.00 mg
vitamina B1	7.20 mg
vitamina B2	16.00 mg
calcio-D-pantotenato	20.00 mg
vitamina B6	6.00 mg
vitamina B12	0.03 mg
niacina	65.00 mg
vitamina C	75.00 mg
cloruro di colina	1200 mg
acido folico	1.20 mg
biotina	0.20 mg
L-carnitina	75.00 mg
3b103 (ferro)	50.00 mg
3b202 (iodio)	2.00 mg
3b405 (rame)	10.00 mg
3b502 (manganese)	100.00 mg
3b603 (zinco)	97.00 mg
3b801 (selenio)	0.20 mg

E422245 **800 g**  
E422372 **4 kg**

## PARROCCHETTI PAPPAGALLI GOLD PATEE

Pastoncino morbido pronto all'uso per tutti i parrocchetti, pappagalli, cacatoa, ara... Contiene un supplemento di lisina e metionina per una buona crescita e una perfetta pigmentazione del piumaggio. La sua granulometria grossolana stimola un comportamento alimentare naturale ed assicura un'ottima ingestione. Arricchito con insetti essiccati, gamberetti, bacche di rosa selvatica, bacche di ginepro e uva.



### Costituenti Analitici

proteine	16.00%
tenore di grassi	16.00%
fibre grezze	2.00%
ceneri grezze	6.00%
calcio	1.30%
fosforo	0.50%
lysina	0.88%
methionina	0.31%

### Additivi Nutrizionali

vitamina A	15600 IU
β-carotene	8.65 mg
vitamina D3	1875 IU
vitamina E	345.00 mg
vitamina K3	3.00 mg
vitamina B1	7.20 mg
vitamina B2	16.00 mg
calcio-D-pantotenato	20.00 mg
vitamina B6	6.00 mg
vitamina B12	0.03 mg
niacina	65.00 mg
vitamina C	75.00 mg
cloruro di colina	1200 mg
acido folico	1.20 mg
biotina	0.20 mg
L-carnitina	75.00 mg
3b103 (ferro)	50.00 mg
3b202 (iodio)	2.00 mg
3b405 (rame)	10.00 mg
3b502 (manganese)	100.00 mg
3b603 (zinco)	97.00 mg
3b801 (selenio)	0.20 mg

E422239 **1 kg**  
E422366 **5 kg**  
E422361 **10 kg**

## TREATS FORTI PATEE

Pastoncino morbido fortificante ideale per tutti gli uccelli da gabbia e da voliera, studiato per fornire una dose supplementare di energia. Confezionato in atmosfera modificata per una lunga durata.



E422179 250 g

## TREATS FRUTTI PATEE

Pastoncino morbido multicolore fortificante, ideale per fornire una dose supplementare d'energia, arricchita con piccoli pezzi di frutta. Leccornia apprezzata da tutti gli uccelli da gabbia e da voliera.



E422230 250 g

## TREATS HONEY FUSION

Pastoncino morbido alle uova e miele. Grazie alla sua alta appetibilità è indicato per l'allevamento, la muta ed il mantenimento di tutti i tipi di canarini, esotici ed uccelli nostrani. Il miele utilizzato è il medesimo impiegato nell'alimentazione umana ed ha un alto valore nutritivo. Il miele ha la funzione di ammorbidire in modo naturale il patè senza l'uso di grassi animali (strutto).



E422231 250 g

## TREATS FOREST FUSION

Pastoncino morbido alle uova per parrocchetti e pappagalli (Calopsitte, Conuri, Roselle, Amazzoni, Kakatoa, Ara ecc.). Grazie alla sua particolare granulometria ed alla sua varietà di semi risulta essere molto appetibile per questa specie di uccelli difficili nella scelta del pastoncino. Oltre al miele, allo iodio ed alle altre sostanze essenziali, il pastoncino contiene bacche di ginepro, uva sultanina e frutti della rosa selvatica.



E422232 250 g

## TREATS FIELD FUSION

Pastoncino morbido pronto all'uso per pappagallini, cocorite, ondulati, Neophema, Forpus, Agapornis e altri psittacidi di piccola taglia. Si presenta con una granulometria più grossolana per migliorarne l'appetibilità e l'ingestione. Con aggiunta di iodio per migliorare il funzionamento della tiroide.



E422233 250 g

## TREATS RED FUSION

Pastoncino morbido rosso alle uova e miele. Ottimo per tutto il periodo dell'anno sia per l'allevamento che per la muta di tutti i tipi di canarini a fattore rosso. Il miele utilizzato è il medesimo impiegato nell'alimentazione umana, ed ha la funzione di ammorbidire in modo naturale il patè e di favorire l'assimilazione della cantaxantina per la colorazione delle piume.



E422234 250 g

## TREATS WILD FUSION

Pastoncino morbido, Inumidito con miele, ideale per fornire una dose supplementare d'energia, arricchita con semi selvatici. Leccornia apprezzata da tutti gli uccelli da gabbia e da voliera.



E422235 250 g

# PASTONCINI PER INSETTIVORI E FRUGIVORI



Il pastoncino NutriBird è l'alimento completo per gli uccelli frugivori ed insettivori. Inumidito con miele naturale al 100% per migliorare ed intensificare il gusto.

Il pastoncino è un ricco sostituto di frutta e/o insetti. Può essere somministrato a tante specie diverse. La maggior parte delle specie di uccelli non si nutre esclusivamente di frutta o insetti e spesso mangiano entrambi in proporzioni diverse, a seconda della stagione. (Ad esempio, durante la stagione riproduttiva si nutrono di un maggior numero di insetti).

Inoltre, i pastoncini sono gustosi e possono essere somministrati facilmente ai piccoli. Possono essere mescolati facilmente con semi per la germinazione, frutta fresca, complementari o farmaci. In quantità variabile, il pastoncino può essere

somministrato durante l'intero ciclo di vita degli uccelli.

**Gli uccelli frugivori spesso devono fare i conti con l'accumulo di ferro nel fegato**, che può provocare la malattia mortale dell'"Emocromatosi". È estremamente importante somministrare a questi uccelli **una dieta a basso contenuto di ferro e prevenirne l'assorbimento**. Generalmente per gli uccelli frugivori il contenuto di ferro nella dieta è accettabile se inferiore a 100 ppm.

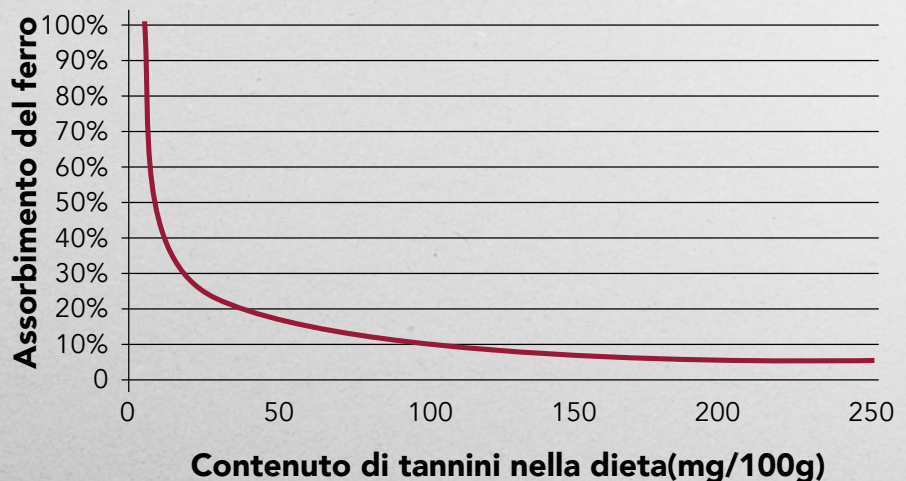
Le ricerche hanno rilevato che le malattie virali del fegato, lo stress, la coccidiosi, un'alimentazione abbondante dopo un periodo di digiuno o la carenza di colina e acido folico, possono favorire ulteriormente l'accumulo di ferro nel fegato. Le cellule epatiche alla fine muoiono e vengono ricoperte da tessuto connettivo, con conseguente cirrosi epatica.

Se viene danneggiato troppo tessuto epatico, sorgono ulteriori problemi di circolazione sanguigna, che alla fine sfociano in ascite ed insufficienza epatica. Questo accumulo di fluido nella cavità addominale causa una forte pressione sugli organi respiratori.

Il primo sintomo è rappresentato da difficoltà respiratorie come conseguenza della pressione del liquido nella cavità addominale. All'inizio i vostri uccelli inizieranno a respirare velocemente e con molta difficoltà. A questo seguirà irrimediabilmente la morte improvvisa. In molti casi i sintomi non sono così marcati e noterete solamente una graduale perdita di peso.

## Influenza dei tannini sull'assorbimento del ferro

**I tannini sono importanti inibitori dell'assimilazione del ferro. Più tannini sono contenuti nell'alimentazione, minore è la quantità di ferro che viene assorbito. Il contenuto di tannini è quindi importante almeno quanto il contenuto di ferro stesso.**



# LASCIARSI GUIDARE DALLA SCIENZA



I pastoncini sono alimenti altamente appetibili. Grazie alla forma e alla consistenza si prestano in modo eccezionale ad essere mescolati con complementari o farmaci per garantire una corretta assimilazione.



Opti Feather è una combinazione unica di vitamine, aminoacidi solfurei, oligoelementi e acidi grassi essenziali (Omega 3 e Omega 6). Questi nutrienti sono di essenziale importanza per sviluppare e mantenere un piumaggio sano, lucente e setoso.



Calcio, fosforo, magnesio e vitamina D3 sono nutrienti essenziali per una salute ottimale delle ossa. Ossa sane e forti non solo richiedono un apporto sufficiente di calcio e fosforo nell'alimentazione, ma anche la giusta forma e il giusto equilibrio tra questi due minerali è altrettanto importante per assicurarne una buona assimilazione dal cibo. Inoltre, la vitamina D3 gioca un ruolo essenziale nell'assorbimento e nella regolazione del calcio. Anche il magnesio ha un ruolo importante nel metabolismo osseo, in quanto il 60% di tutto il magnesio presente nell'organismo si trova nel tessuto osseo.

## SCELTA DEL PASTONCINO

	Mantenimento & Riproduzione
UCCELLI INSETTIVORI	Insect Patee Insect Patee Premium
UCCELLI FRUGIVORI	Tropical Fruit Patee
UCCELLI FRUGIVORI ED INSETTIVORI	Uni Patee Remiline



## BASSO CONTENUTO DI FERRO

La gamma di pastoncini NutriBird offre due alimenti standard (85 ppm): Uni Patee e Tropical Fruit Patee, il cui contenuto di ferro è adatto per gli uccelli frugivori.

## REMILINE

Alimento completo (granulato pressato) per uccelli frugivori e insettivori



### Costituenti analitici

proteine	15.5%
grassi	6.5%
fibre grezze	4%
ceneri grezze	6%
calcio	0.9%
fosforo	0.8%

### Additivi nutrizionali

vitamina A	6750 IU
β-carotene	4 mg
vitamina D3	1400 IU
vitamina E	80 mg
vitamina B1	6.8 mg
vitamina B2	15 mg
calcio-D-pantotenato	18.8 mg
vitamina B6	5.6 mg
vitamina B12	0.03 mg
vitamina C	50 mg
niacina	75 mg
acido folico	1.4 mg
biotina	0.24 mg
cloruro di colina	1350 mg
3b202 (iodio)	2 mg
3b405 (rame)	9 mg
3b503 (manganese)	94 mg
3b605 (zinco)	90 mg
3b802 (selenio)	0.1 mg
3b811 (selenio organico)	0.1 mg

E422137 **1 kg**  
E422139 **25 kg**



CON BACCHE

## TROPICAL FRUIT PATEE

Alimento completo per tutti gli uccelli frugivori. Con 25% di frutta essicata: albicocca, ananas, papaya, mela, bacche di sorbo e uvetta.



### Costituenti analitici

proteine	15%
grassi	15%
fibre grezze	2%
ceneri grezze	5.5%
calcio	1.4%
fosforo	0.6%
metionina	0.25%
lisina	0.9%
treonina	0.55%
triptofano	0.15%
cistina	0.25%

### Additivi nutrizionali

vitamina A	8400 IU
β-carotene	4.65 mg
vitamina D3	1000 IU
vitamina E	185 mg
vitamina B1	3.85 mg
vitamina B2	8.6 mg
calcio-D-pantotenato	10.5 mg
vitamina B6	3.2 mg
vitamina B12	0.02 mg
vitamina C	40 mg
niacina	35 mg
acido folico	0.65 mg
biotina	0.11 mg
cloruro di colina	1200 mg
3b202 (iodio)	2 mg
3b405 (rame)	10 mg
3b503 (manganese)	100 mg
3b605 (zinco)	97 mg
3b802 (selenio)	0.2 mg

E422140 **1 kg**  
E422141 **5 kg**  
E422142 **25 kg**



DIVERSI TIPI  
DI FRUTTA



BASSO  
CONTENUTO  
DI FERRO

## UNI PATEE

Alimento completo per uccelli frugivori e insettivori. È inoltre un alimento complementare per molte altre specie di uccelli.



### Costituenti analitici

proteine	15.5%
grassi	16%
fibre grezze	2%
ceneri grezze	6%
calcio	1.5%
fosforo	0.7%
metionina	0.3%
lisina	0.8%
treonina	0.5%
triptofano	0.15%
cistina	0.3%

### Additivi nutrizionali

vitamina A	8400 IU
β-carotene	4.5 mg
vitamina D3	1000 IU
vitamina E	185 mg
vitamina B1	3.85 mg
vitamina B2	8.6 mg
calcio-D-pantotenato	10.5 mg
vitamina B6	3.2 mg
vitamina B12	0.02 mg
vitamina C	40 mg
niacina	35 mg
acido folico	0.65 mg
biotina	0.11 mg
cloruro di colina	1200 mg
3b202 (iodio)	2 mg
3b405 (rame)	10 mg
3b503 (manganese)	100 mg
3b605 (zinco)	97 mg
3b802 (selenio)	0.2 mg

E422146 **1 kg**  
E422147 **5 kg**  
E422148 **25 kg**



BACCHE  
E MIELE



SPIRULINA

## INSECT PATEE

Alimento completo per tutti gli uccelli insettivori. Molto ricco di proteine animali e insetti essiccati: uova di formiche, larve messicane, mosche ...



### Costituenti analitici

proteine	22.5%
grassi	17%
fibre grezze	2%
ceneri grezze	12.5%
calcio	1.2%
fosforo	0.8%
metionina	0.55%
lisina	1%
treonina	0.8%
triptofano	0.2%
cistina	0.35%

### Additivi nutrizionali

vitamina A	9300 IU
β-carotene	5 mg
vitamina D3	1125 IU
vitamina E	205 mg
vitamina B1	4.3 mg
vitamina B2	9.6 mg
calcio-D-pantotenato	12 mg
vitamina B6	3.6 mg
vitamina B12	0.02 mg
vitamina C	45 mg
niacina	39 mg
acido folico	0.72 mg
biotina	0.12 mg
cloruro di colina	1200 mg
3b202 (iodio)	2 mg
3b405 (rame)	10 mg
3b503 (manganese)	100 mg
3b605 (zinco)	97 mg
3b802 (selenio)	0.2 mg

E422149 **250 g**  
E422150 **1 kg**  
E422151 **20 kg**



25% INSETTI



ALTO  
CONTENUTO  
DI PROTEINE  
ANIMALI

## INSECT PATEE PREMIUM

Alimento completo per tutti gli uccelli insettivori. Grazie all'alta percentuale di proteine animali, può essere utilizzato come alimento di completamento alla dieta quotidiana per gli indigeni ed esotici e per tutti i grandi parrocchetti e pappagalli.



### Costituenti analitici

proteine	29%
grassi	10.5%
fibre grezze	4%
ceneri grezze	17%
calcio	2%
fosforo	1%
metionina	0.4%
lisina	1.4%
treonina	0.95%
triptofano	0.25%
cistina	0.35%

### Additivi nutrizionali

vitamina A	8500 IU
β-carotene	4.8 mg
vitamina D3	1000 IU
vitamina E	190 mg
vitamina B1	4 mg
vitamina B2	8.8 mg
calcio-D-pantotenato	11 mg
vitamina B6	3.3 mg
vitamina B12	0.02 mg
vitamina C	41 mg
niacinaa	35 mg
acido folico	0.66 mg
biotinaa	0.11 mg
cloruro di colina	1200 mg
3b202 (iodio)	2 mg
3b405 (rame)	10 mg
3b503 (manganese)	100 mg
3b605 (zincoo)	97 mg
3b802 (selenio)	0.20 mg

E422152 **500 g**

E422153 **2 kg**

E422154 **10 kg**



25% INSETTI



ALTO  
CONTENUTO  
DI PROTEINE  
ANIMALI



**Matthias Blattner** 

Allevatore rinomato



Uso Insect Patee tutti i giorni per i miei fringuelli. Lo adorano. È un prodotto fantastico per garantire loro una dieta bilanciata ed estremamente nutriente durante i periodi di mantenimento e di riproduzione.



# PAPPE PER L'IMBECCO

Le pappe per l'imbecco NutriBird assicurano una crescita ottimale e possono essere utilizzate dalla schiusa fino allo svezzamento. Questa polvere finissima può essere disciolta facilmente in acqua tiepida

corrente\* o minerale. Contiene tutti gli elementi essenziali di cui i vostri uccelli hanno bisogno: energia, proteine, vitamine, minerali ed oligoelementi. Vengono aggiunti lattobacilli ed enzimi per una salute ottimale del gozzo e dell'intestino.



Il rapporto ottimale tra cibo ed acqua varia a seconda dell'età degli uccelli e deve essere adattato con cura. Utilizzate la tabella a pag. 36 come guida.

Il composto deve essere mescolato energicamente prima di lasciarlo riposare per un minuto. Se fatto correttamente avrà la consistenza di un porridge. Lasciare raffreddare a 39°C prima di somministrare. Mescolate energicamente ancora una volta prima di somministrarlo. Le pappe per l'imbecco possono essere somministrate con un cucchiaino ricurvo, una siringa o una sonda per gozzo.

*\*Nota: L'acqua corrente del rubinetto potrebbe contenere batteri nocivi, per questo si consiglia di farla bollire prima di utilizzarla o di usare l'acqua di bottiglia.*

**Importante: la miscela deve essere preparata fresca prima di ogni somministrazione.**

## A COSA SI DEVE PRESTARE ATTENZIONE QUANDO SI ALLEVA A MANO?

A causa del loro sistema immunitario poco sviluppato, i piccoli sono molto sensibili alle malattie che comportano un cattivo funzionamento dell'apparato digerente e relative infezioni. I sintomi che possono essere meglio osservati negli uccellini di pochi giorni di vita sono il rigurgito, il vomito, lo svuotamento ritardato del gozzo, perdite di peso, un ritardo nella crescita e l'apatia.

La causa di questi problemi è da attribuire sia all'insorgere di infezioni, sia ad una cattiva gestione da parte dell'allevatore, che non ha saputo utilizzare i metodi più opportuni. I problemi causati da un trattamento sbagliato da parte dell'allevatore, invece, possono essere di varia natura: quantità errate nella somministrazione dell'alimento, frequenze di alimentazione scorrette, strumenti non idonei all'utilizzo, temperatura del mangime errata ed anche temperatura e umidità dell'aria inadeguate all'interno dell'incubatrice. Non dimentichiamo anche la composizione del mangime che svolge un ruolo importantissimo nella prevenzione dei problemi di salute.



Le pappe per l'imbecco NutriBird consentono di allevare a mano in modo semplice ed efficace i piccoli di quelle coppie di genitori che non sono in grado né di allevare i propri piccoli né di svezzarli. Le pappe da imbecco possono anche essere utilizzate come alimento complementare per i piccoli del nido.

## SVEZZAMENTO DEGLI UCCELLI ALLEVATI A MANO

Lo svezzamento alla mano di un giovane uccellino è spesso un'operazione delicata e suscita non poche preoccupazioni da parte dell'allevatore. Il peso di un uccello raggiunge il suo apice prima dell'età dello svezzamento ed è proprio in questa fase, del tutto normale, che gli uccelli perdono fino al 10% del loro peso corporeo. Un allevatore esperto sa dedurre dal comportamento del proprio uccellino, quando si avvicina l'età dello svezzamento. Si nota infatti una minore assunzione di alimento durante il pasto prestabilito e, l'animale rifiuta con più forza di assumere cibo se costretto a farlo.

Nella fase dello svezzamento si dà agli uccelli la possibilità di assumere un mangime solido: la cosa migliore è una fetta di mela e dei granuli estrusi NutriBird. Quando l'uccello inizia a beccare l'alimento messo a disposizione, è possibile dare inizio alla fase dello svezzamento. A questo punto l'uccello dovrà essere alimentato per lo più con 3-4 pasti quotidiani, tralasciando prima di tutto i pasti previsti di giorno, per poi eliminare anche quelli previsti per la mattina, in modo tale che l'uccello sia obbligato a cercare da sé il cibo durante il giorno. L'alimentazione serale gli consentirà di riposare bene durante la notte. Successivamente sarà necessario diminuire anche la quantità di alimenti prevista per il pasto serale che verrà definitivamente sospeso. A seconda del singolo uccello e della sua razza, lo svezzamento ha una durata da una a tre settimane.

### I CONSIGLI DI TONY SILVA PER L'ALLEVAMENTO A MANO

1. Ogni singola covata deve essere gestita separatamente dalle altre, per ridurre la contaminazione crociata di malattie. Mantenere un'igiene rigorosa.
2. Alcuni allevatori prima di nutrire i pullus aspettano di vederne le prime feci, ma io personalmente credo che debbano essere nutriti fin dalla schiusa, come accadrebbe in natura con i loro genitori.
3. Mantenere il gozzo pieno durante il giorno e vuoto durante la notte.
4. Non eccedere nella somministrazione per evitare aumenti di dimensione del gozzo.
5. Pesare regolarmente i pullus per stabilire se stanno aumentando di peso.
6. Mantenere i piccoli al caldo. Il freddo è una causa comune di stasi del gozzo o anche di morte. Mantenerli al buio, come se fossero nel nido. Troppa luce può influire sull'aumento del peso e causare iperattività.
7. Fornire ossigeno ai pullus che sono malati o sotto stress.
8. Prendere nota di tutto ciò che accade dove si allevano i piccoli, per individuare ed affrontare i vari problemi e correggere possibili difetti di gestione.
9. Imparare le corrette tecniche dell'allevamento alla mano per prevenire una deviazione della mandibola superiore.



## LINEE GUIDA PER L'ALIMENTAZIONE


ETA'	QUANTITA'	
	NUTRIBIRD	ACQUA
Schiusa - Giorno 2	1 parte	6 parti
Giorno 2 - Giorno 3	1 parte	5 parti
Giorno 3 - Giorno 4	1 parte	4 parti
Giorno 4 - Giorno 5	1 parte	3 parti
Giorno 5 - Svezamento	1 parte	2-2.5 parti

**Per ciascun pasto il quantitativo di mangime da somministrare corrisponde a circa il 10% del peso corporeo dell'uccello.**



La pappa per l'imbecco NutriBird è ciò che utilizziamo quando vogliamo salvare i nidiacei più piccoli qui al Loro Parque e Loro Parque Fundación. È incredibilmente versatile. Possiamo scegliere la formula adeguata per ciascun uccello, garantendogli così l'alimentazione completa e bilanciata di cui ha bisogno.



**Marcia Weinzetti**   
Curatore di uccelli Loro Parque  
Fundación Tenerife



## SCELTA DELLA PAPPÀ DA IMBECCO

### Crescita

<b>UCCELLI GRANIVORI</b>	<b>Fabbisogno energetico elevato -</b> (alto contenuto di grassi) Ara, Cenerini, Probosciger, Poicephalus, Pyrrhura, Aratinga, etc	A19
	<b>Fabbisogno proteico elevato -</b> (basso contenuto di grassi) Amazzoni, Cacatoa, Psittacula, Pionites, Platycercus, etc...Pionites, Platycercus, Psittacula, etc...	A21
<b>PICCOLI UCCELLI GRANIVORI E INSETTIVORI</b>	Canarini & Indigeni, altri piccoli parrocchetti	HANDMIX
<b>UCCELLI NETTARIDI*</b>	Lori e Lorichetti Adatto anche a Maine, Turachi ...	A18 LORI

\* Adatto anche per frugivori

Per maggiori informazioni sulle pappe per l'imbecco visita [www.versele-laga.com/nutribird](http://www.versele-laga.com/nutribird)



## LASCIARSI GUIDARE DALLA SCIENZA



Gli enzimi, gli acidi organici e i probiotici supportano il funzionamento ottimale del gozzo per una migliore digestione del cibo.



Opti Feather è una combinazione unica di vitamine, aminoacidi solfurei, oligoelementi e acidi grassi essenziali (Omega 3 e Omega 6). Questi nutrienti sono di essenziale importanza per sviluppare e mantenere un piumaggio sano, lucente e setoso.



Un alimento ben bilanciato che contribuisce allo sviluppo di giovani uccelli in salute grazie al giusto apporto di vitamine, minerali ed aminoacidi.

## A18 LORI

Pappa da imbecco per i piccoli novelli di Lori e Lorichetti



### Costituenti analitici

proteine	18%
grassi	7%
fibre grezze	1.5%
ceneri grezze	8.5%
calcio	1.1%
fosforo	0.8%
metionina	0.6%
lisina	1.3%
treonina	0.65%
triptofano	0.23%
sodio	0.35%
magnesio	0.15%

### Additivi nutrizionali

vitamina A	7200 IU
β-carotene	4.35 mg
vitamina D3	1500 IU
vitamina E	85 mg
vitamina B1	7.2 mg
vitamina B2	16 mg
calcio-D-pantotenato	20 mg
vitamina B6	6 mg
vitamina B12	0.03 mg
vitamina C	52 mg
niacinaa	80 mg
acido folico	1.5 mg
biotinaa	0.26 mg
cloruro di colina	700 mg
3b202 (iodio)	2 mg
3b405 (rame)	10 mg
3b503 (manganese)	100 mg
3b605 (zincoo)	96 mg
3b802 (selenio)	0.1 mg
3b811 (selenio organico)	0.1 mg

E422155 **800 g**

E422156 **3 kg**



**PROTEZIONE  
DEL GOZZO**



**CON  
FRUTTOSIO**

## A19

Pappa da imbecco per Ara macao, Cenerini, Ecletto e altri novelli con un elevato fabbisogno energetico



### Costituenti analitici

proteine	19%
grassi	15%
fibre grezze	1.5%
ceneri grezze	9.5%
calcio	1.15%
fosforo	0.8%
metionina	0.6%
lisina	1.1%
treonina	0.7%
triptofano	0.23%
sodio	0.35%
magnesio	0.12%

### Additivi nutrizionali

vitamina A	7200 IU
β-carotene	4.35 mg
vitamina D3	1500 IU
vitamina E	85 mg
vitamina B1	7.2 mg
vitamina B2	16 mg
calcio-D-pantotenato	20 mg
vitamina B6	6 mg
vitamina B12	0.03 mg
vitamina C	52 mg
niacinaa	80 mg
acido folico	1.5 mg
biotinaa	0.26 mg
cloruro di colina	700 mg
3b202 (iodio)	2 mg
3b405 (rame)	10 mg
3b503 (manganese)	100 mg
3b605 (zincoo)	96 mg
3b802 (selenio)	0.1 mg
3b811 (selenio organico)	0.1 mg

E422170 **250 g**

E422171 **800 g**

E422172 **3 kg**



**PROTEZIONE  
DEL GOZZO**



**ALTA  
ENERGIA**

## A21

Pappa da imbecco per Amazzoni, Cacatoa, grandi parrocchetti e altri novelli con un elevato fabbisogno di proteine



### Costituenti analitici

proteine	21%
grassi	9%
fibre grezze	1.5%
ceneri grezze	9.0%
calcio	1.15%
fosforo	0.8%
metionina	0.6%
lisina	1.25%
treonina	0.8%
triptofano	0.27%
sodio	0.4%
magnesio	0.14%

### Additivi nutrizionali

vitamina A	7200 IU
β-carotene	4.35 mg
vitamina D3	1500 IU
vitamina E	85 mg
vitamina B1	7.2 mg
vitamina B2	16 mg
calcio-D-pantotenato	20 mg
vitamina B6	6 mg
vitamina B12	0.03 mg
vitamina C	52 mg
niacinaa	80 mg
acido folico	1.5 mg
biotinaa	0.26 mg
cloruro di colina	700 mg
3b202 (iodio)	2 mg
3b405 (rame)	10 mg
3b503 (manganese)	100 mg
3b605 (zincoo)	96 mg
3b802 (selenio)	0.1 mg
3b811 (selenio organico)	0.1 mg

E422173 **250 g**

E422174 **800 g**

E422175 **3 kg**



**PROTEZIONE  
DEL GOZZO**



**ALTA  
ENERGIA**

## HANDMIX

Pappa da imbecco per piccoli uccelli granivori ed insettivori



### Costituenti analitici

proteine	21%
grassi	12%
fibre grezze	1.5%
ceneri grezze	8.5%
calcio	1.5%
fosforo	0.8%
metionina	0.6%
lisina	1.3%
treonina	0.8%
triptofano	0.27%
sodio	0.37%
magnesio	0.15%

### Additivi nutrizionali

vitamina A	7200 IU
β-carotene	4.35 mg
vitamina D3	1500 IU
vitamina E	85 mg
vitamina B1	7.2 mg
vitamina B2	16 mg
calcio-D-pantotenato	20 mg
vitamina B6	6 mg
vitamina B12	0.03 mg
vitamina C	52 mg
niacinaa	80 mg
acido folico	1.5 mg
biotinaa	0.26 mg
cloruro di colina	700 mg
3b202 (iodio)	2 mg
3b405 (rame)	10 mg
3b503 (manganese)	100 mg
3b605 (zincoo)	96 mg
3b802 (selenio)	0.1 mg
3b811 (selenio organico)	0.1 mg

E422178 **500 g**



**PROTEZIONE  
DEL GOZZO**

## ALLROUND

Pappa da imbecco per l'allevamento a mano di uccellini di tutte le razze



### Costituenti analitici

proteine	19%
grassi	12%
fibre grezze	8.5%
ceneri grezze	1.5%
calcio	1.15%
fosforo	0.8%
metionina	0.55%
lisina	1.1%
treonina	0.65%
triptofano	0.23%
sodio	0.35%
magnesio	0.13%

### Additivi nutrizionali

vitamina A	7200 IU
β-carotene	4.35 mg
vitamina D3	1500 IU
vitamina E	85 mg
vitamina B1	7.2 mg
vitamina B2	16 mg
calcio-D-pantotenato	20 mg
vitamina B6	6 mg
vitamina B12	0.03 mg
vitamina C	52 mg
niacinaa	80 mg
acido folico	1.5 mg
biotinaa	0.26 mg
cloruro di colina	700 mg
3b202 (iodio)	2 mg
3b405 (rame)	10 mg
3b503 (manganese)	100 mg
3b605 (zincoo)	96 mg
3b802 (selenio)	0.1 mg
3b811 (selenio organico)	0.1 mg

E422176 **250 g**

E422177 **800 g**



**PROTEZIONE  
DEL GOZZO**

# GEL



In natura gli uccelli nettari si nutrono del nettare dei fiori come fonte principale di energia, di polline, di insetti o di altri alimenti per soddisfare il loro fabbisogno di proteine e di altre sostanze nutritive. In collaborazione con allevatori, riserve ornitologiche, scienziati, veterinari aviari e nutrizionisti, NutriBird ha creato due alimenti liquidi (gel).

Questi alimenti solubili in acqua contengono zuccheri semplici rapidamente assimilabili come glucosio, fruttosio, maltosio e saccarosio. Questi tipi di carboidrati, così come il nettare dei fiori, sono la fonte di energia naturale per gli uccelli nettari. Le proteine di alta qualità e gli aminoacidi aggiunti sono presenti nella giusta proporzione, in modo tale da essere il sostituto ideale del polline dei fiori e di altre fonti proteiche naturali.

I gel NutriBird contengono naturalmente anche vitamine, minerali ed oligoelementi, che sono necessari per un funzionamento ottimale del metabolismo degli uccelli.

Inoltre, sono anche un tonico per tutti gli uccelli frugivori ed insettivori che:

- Sono in cattive condizioni fisiche
- Sono sotto stress
- Sono ammalati



## NECTAR

Alimento completo per nettarinidi e Colibri



Zucchero (fruttosio 20%) | inulina (7%) | estratti di proteine vegetali | oli e grassi | minerali

### Costituenti analitici

proteine	3%
grassi	1.5%
fibre grezze	0.03%
ceneri grezze	0.5%
calcio	0.15%
fosforo	0.04%
metionina	0.1%
lisina	0.13%
treonina	0.55%
sodio	0.08%

### Additivi nutrizionali

vitamina A	9000 IU
vitamina D3	650 IU
vitamina E	25 mg
vitamina B1	2.7 mg
vitamina B2	10.5 mg
calcio-D-pantotenato	7.25 mg
vitamina B6	4 mg
vitamina B12	0.02 mg
vitamina C	190 mg
niacina	53 mg
acido folico	1 mg
biotina	0.1 mg
cloruro di colina	45 mg
3b103 (ferro)	7.5 mg
3b202 (iodio)	0.3 mg
3b405 (rame)	1.5 mg
3b503 (manganese)	15 mg
3b605 (zinco)	13.5 mg
3b811 (selenio organico)	0.06 mg

E422124 **700 g**

## LORI

Alimento completo per Lori e Lorichetti



Zucchero (fruttosio 10%) | estratti di proteine vegetali | derivati di origine vegetale | prodotti da forno | minerali | lieviti | MOS (1000 mg/kg) | lecitina

### Costituenti analitici

proteine	15%
grassi	5%
fibre grezze	1.5%
ceneri grezze	6%
calcio	0.9%
fosforo	0.6%
metionina	0.35%
lisina	1%
treonina	0.55%
triptofano	0.2%
sodio	0.2%
magnesio	0.1%

### Additivi nutrizionali

vitamina A	7200 IU
β-carotene	4.35 mg
vitamina D3	1500 IU
vitamina E	85 mg
vitamina B1	7.2 mg
vitamina B2	16 mg
calcio-D-pantotenato	20 mg
vitamina B6	6 mg
vitamina B12	0.03 mg
vitamina C	52 mg
niacina	80 mg
acido folico	1.5 mg
biotina	0.26 mg
cloruro di colina	700 mg
3b202 (iodio)	2 mg
3b405 (rame)	10 mg
3b503 (manganese)	100 mg
3b605 (zinco)	96 mg
3b802 (selenio)	0.1 mg
3b811 (selenio organico)	0.1 mg

E422122 **700 g**

E422123 **3 kg**



**Nathalie Lycke** 

Il rifugio dei pappagalli di Nally



Questi gel sono stati sviluppati specificatamente per soddisfare le esigenze nutrizionali dei nostri uccelli più attivi. Contengono zuccheri altamente digeribili ed hanno un gusto delizioso.



## OMNI-VIT

Liquid

Miscela liquida di vitamine e aminoacidi



## OMNI-VIT

Miscela equilibrata di vitamine, aminoacidi e oligoelementi



## CANTO-VIT

Liquid

Miscela liquida di vitamine e aminoacidi arricchita di vitamina E



## FERTI-VIT

Miscela equilibrata di vitamine, aminoacidi e oligoelementi arricchita di vitamina E



## MUTA-VIT

Liquid

Miscela liquida di vitamine e aminoacidi arricchita di metionina



## MUTA-VIT

Miscela equilibrata di vitamine, aminoacidi e oligoelementi arricchita con aminoacidi solforati



## CALCI-LUX

Fonte di calcio idrosolubile



## ORO-DIGEST

Regolatore intestinale



## PROBI-ZYME

Combinazione di probiotici e di enzimi digestivi



## AVI-CHOL

Tonico epatico liquido a base di aminoacidi, di biotina, di sorbitolo e di vitamina B12



## YEL-LUX

Colorante giallo a base di luteina



## CAN-TAX

Colorante rosso a base di cantaxantina



## OPTI-BREED

Miscela equilibrata di aminoacidi, di minerali, di oligoelementi, di Florastimul® e di L-carnitina



## NO-PICK

Spray con gusto amaro contro la deplumazione



## ORO-BATH

Sali da bagno speciali per un piumaggio brillante



## JUNGLE SHOWER

Spray a base di Aloe vera per un piumaggio brillante e una pelle sana



# UCCELLI SANI TUTTO L'ANNO

PERIODO D'ALLEVAMENTO	LUNEDI	MARTEDI	MERCOLEDI	GIOVEDI	VENERDI	SABATO	DOMENICA
PREPARAZIONE DA 3 A 4 SETTIMANE PRIMA DELLA DEPOSIZIONE DEL PRIMO UOVO	FERTI-VIT	FERTI-VIT	FERTI-VIT	FERTI-VIT	FERTI-VIT	FERTI-VIT	FERTI-VIT
	CALCI-LUX	CALCI-LUX	CALCI-LUX	CALCI-LUX	CALCI-LUX	CALCI-LUX	CALCI-LUX
PERIODO DI INCUBAZIONE			OMNI-VIT			OMNI-VIT	
			CALCI-LUX			CALCI-LUX	
A PARTIRE DALLA SCHIUSA FINO ALLO SVEZZAMENTO	ORO-DIGEST	ORO-DIGEST	ORO-DIGEST	ORO-DIGEST	ORO-DIGEST	ORO-DIGEST	ORO-DIGEST
	PROBI-ZYME	PROBI-ZYME	PROBI-ZYME	PROBI-ZYME	PROBI-ZYME	PROBI-ZYME	PROBI-ZYME
			OMNI-VIT			OMNI-VIT	
	CALCI-LUX	CALCI-LUX	CALCI-LUX	CALCI-LUX	CALCI-LUX	CALCI-LUX	CALCI-LUX
PERIODO DELLA MUTA	MUTA-VIT		MUTA-VIT			MUTA-VIT	
			CALCI-LUX			CALCI-LUX	
STAGIONE DELLE ESPOSIZIONI							
PRIMA DELL'ESPOSIZIONE (± 4 GIORNI)	ORO-DIGEST	ORO-DIGEST	ORO-DIGEST	ORO-DIGEST	L'ESPOSIZIONE		
	PROBI-ZYME	PROBI-ZYME	PROBI-ZYME	PROBI-ZYME			
			CALCI-LUX				
TRA LE ESPOSIZIONI	PROBI-ZYME		PROBI-ZYME		GARE DI CANTO		
			CALCI-LUX				
GARE DI CANTO							
	FERTI-VIT	FERTI-VIT	FERTI-VIT	FERTI-VIT	GARE DI CANTO		
ORO-DIGEST	ORO-DIGEST	ORO-DIGEST	ORO-DIGEST				
PROBI-ZYME	PROBI-ZYME	PROBI-ZYME	PROBI-ZYME				
		CALCI-LUX					
TRA LE GARE DI CANTO	FERTI-VIT		FERTI-VIT		GARE DI CANTO		
	PROBI-ZYME		PROBI-ZYME				
			CALCI-LUX				
STAGIONE DI RIPOSO			OMNI-VIT			OMNI-VIT	
			CALCI-LUX			CALCI-LUX	



2025/04/3000/CG/VL/MP/Z408623

 VERSELE-LAGA

**NutriBird**